

富時強積金指數系列

富時強積金指數系列簡介

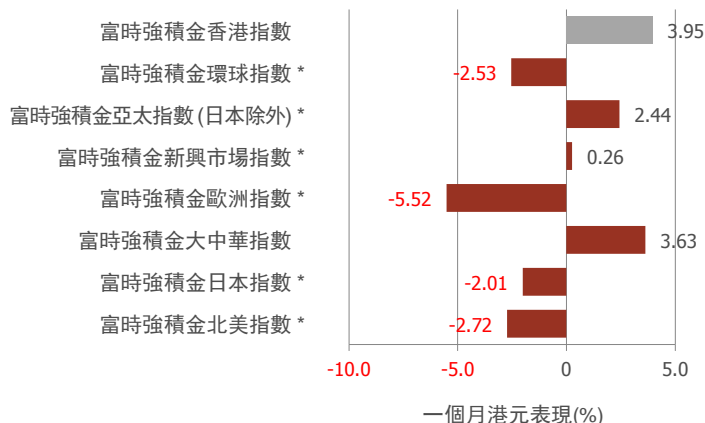
強制性公積金（強積金）計劃，旨在為香港勞動人口提供一個具成本效益的退休保障制度。強制性公積金計劃管理局（積金局）於1998年9月成立，以規範和監督強積金計劃的運作，而強積金制度於2000年12月1日起實施。

為提供一個工具比較強積金投資基金，韋萊韜悅 (Willis Towers Watson) 及香港投資基金公會（基金公會）挑選富時計算一系列強積金基準，於2001年4月推出。富時環球指數系列獲採用為一系列強積金國家及地區股票指數的基礎。指數系列在2004年進行第一次市場諮詢後，於2005年1月1日更名為富時強積金指數並正式推出市場。此優化的指數系列準確反映監管要求、可供投資的市場和資產類別，以及適用於強積金制度下之股息稅率及投資限制，為市場提供最精確的基準。

現時，富時強積金指數系列共有30支對沖及非對沖指數，覆蓋於香港強積金計劃下的可投資市場。

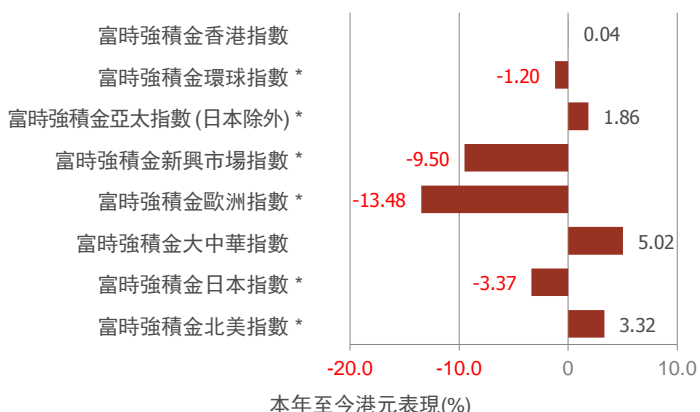
富時強積金指數系列評論

本月各富時強積金指數之表現



* 表示與其相對應的對沖指數之表現

本年至今各富時強積金指數之表現



* 表示與其相對應的對沖指數之表現

富時強積金香港指數於10月上升3.95個百分點。

香港本地公司之表現低於富時強積金中國指數中P股、紅籌股公司與H股公司之表現共4.90個百分點，其實質表現是0.09個百分點。本年至今，富時強積金香港指數的表現是上升0.04個百分點，富時強積金香港本地公司指數跟富時強積金中國指數則下跌14.16百分點及上升7.85百分點。

與香港相比，亞太地區（日本除外）於10月內表現較弱，其富時強積金亞太對沖指數（日本除外）上升2.44個百分點。富時強積金日本對沖指數於本月下跌2.01個百分點。與其他地區相比，亞太地區（日本除外）之表現均高於歐洲和北美洲。總結本月，富時強積金歐洲對沖指數和富時強積金北美對沖指數各下跌5.52個百分點及下跌2.72個百分點。

環球市場於10月份下跌2.53個百分點，該市場的富時強積金環球對沖指數繼續本年至今的方向，下跌1.20個百分點。新興市場於10月份造好，富時新興市場對沖指數上升0.26個百分點。

資料截至 2020 年 10 月 30 日

目錄

指數系列簡介及概要	1
富時強積金香港指數	5
富時強積金香港本地公司指數	6
富時強積金中國指數	7
富時強積金大中華指數	8
富時強積金環球指數	9
富時強積金亞太指數(日本除外)	10
富時強積金亞太指數(日本和澳洲除外)	11
富時強積金亞太指數(日本和香港除外)	12
富時強積金亞太指數(日本除外但包括HSBC)	13
富時強積金新興市場指數	14
富時強積金歐洲指數	15
富時強積金日本指數	16
富時強積金北美指數	17
富時強積金美國指數	18
本月總結及附錄	19

特點

目標

富時強積金指數可用於建構指數基金及ETF，亦可作為一個工具以比較香港現有的強積金基金之表現

備選池

富時強積金指數以富時環球指數為基礎，指數覆蓋全球大型及中型公司

稅率調整

總回報指數採用符合強積金基金的股息稅率計算

比重上限設定

指數成分股的權重以9%為上限，並於每月調整以確保沒有任何成分股的權重超過9%

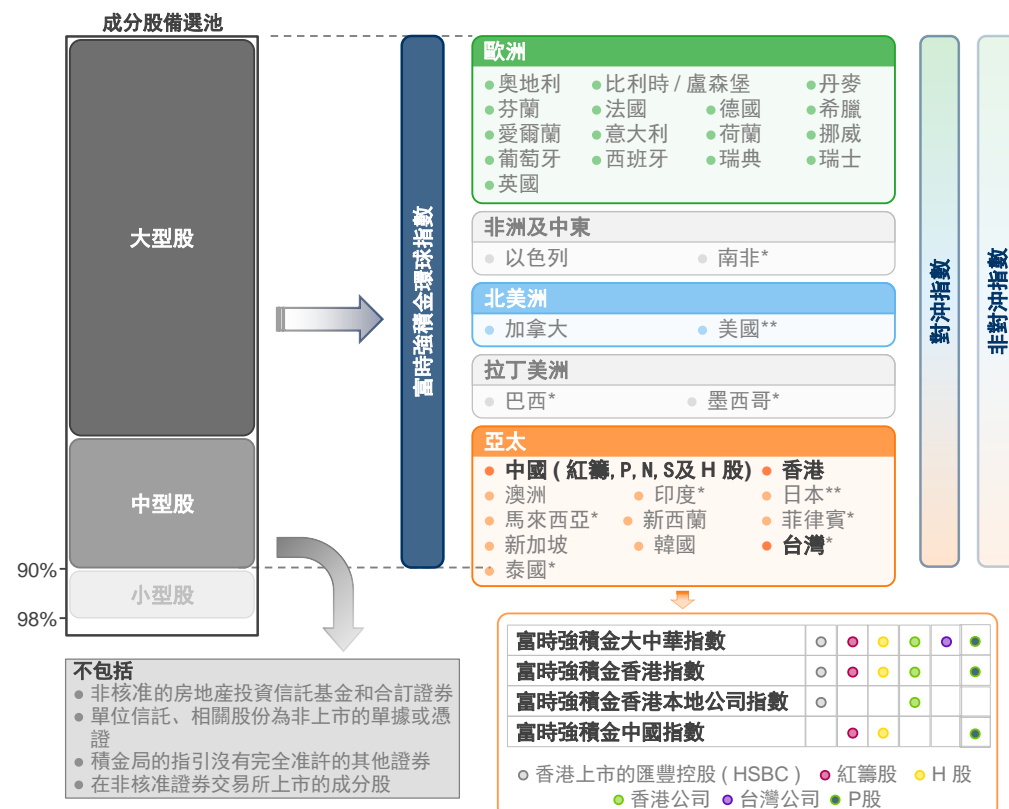
合資格證券

富時強積金指數系列只包括積金局核准的交易所上市的合資格股票。積金局的指引沒有完全准許的證券，例如合訂證券，非積金局核准的房地產投資信託基金，單位信託、相關股份為非上市的單據或憑證等，均不符合指數納入標準

外匯對沖

監管條例規定強積金基金的30%風險必須為港元風險資產。對沖指數系列將指數的非港元資產設定以65%為上限以確保其資產在規定範圍內

富時強積金指數系列



* 市場包括在富時新興市場指數之內

** 提供富時強積金國家指數

指數編制方法

合資格股票

富時強積金指數的所有成分股均須為富時環球指數的現有成分股。富時環球指數包括全球大型及中型公司，覆蓋全球90%的可投資市值。為確保富時環球指數的可投資性，合資格的成分股均需通過三項篩選：規模、流動性及自由流通量 (包括對國外公司持股限制)。

通過初步篩選後的合資格成分股，如屬於以下其中一個類別，將不符合被納入為富時強積金指數系列成分股的資格。

1. 在非積金局核准的交易所上市的股票 (詳情請參考附錄 A)
2. 合訂證券，指將不同股票以合訂形式標價的證券
3. 非積金局核准的房地產投資信託基金 (REITs)
4. 單位信託、相關股份為非上市的單據或憑證，和強制性公積金計劃管理局的指引沒有完全准許的其他證券

指數審核

富時強積金指數作為富時環球指數的一員，指數系列內的市場以地區區分，每半年度於三月及九月進行審核。指數變更於同月的第三個星期五收盤後生效。

審核月份	審核的地區	審核數據收集日
三月 / 九月	亞太區 (中國, 日本除外)	十二月 / 六月最後一個工作天
	拉丁美洲	
	歐洲新興地區	
	中東及非洲	
	歐洲發達地區	
	日本	
	北美洲	
	中國	

新發行股票

如一隻股票的總市值 (其股價乘以其股份) 超過相關地區的快速納入規定，股票將會在下次審核前被納入相關指數。每個地區的快速納入規定會於指數審核時設定並由富時發佈。該新股將於其正式上市交易的第五個交易日後被納入指數。

指數信息

備選池

富時環球指數另加在港上市的匯豐控股

指數發佈日

富時強積金亞太指數 (日本除外但包括 HSBC)

富時強積金新興市場指數 - 2008 年 7 月 2 日

富時強積金新興市場對沖指數 - 2011 年 3 月 21 日

其他富時強積金指數 - 2005 年 1 月 1 日

基期

富時強積金本地香港指數

富時強積金中國指數

富時強積金大中華指數 - 2004 年 12 月 31 日

富時強積金亞太指數 (日本除外但包括 HSBC) 富時強積金新興市場指數 - 2007 年 3 月 30 日

富時強積金新興市場對沖指數 - 2010 年 12 月 31 日

其他富時強積金指數 - 2000 年 11 月 30 日

基點

富時強積金亞太指數 (日本除外但包括 HSBC) - 13922.23

富時強積金新興市場對沖指數 - 7276.65

其他富時強積金指數 - 5000

指數計算

可提供收盤指數值

收盤值發佈時間

收盤值於香港時間翌日 11:00 (格林威治時間 03:00) 通過 FTP 及電郵發佈

貨幣

港元, 美元

審核時間

以下地區每半年度在三月和九月作審核:

- 亞太區 (中國日本除外)
- 歐洲新興地區
- 拉丁美洲
- 中東及非洲
- 歐洲發達地區
- 日本
- 北美洲
- 中國

編制規則

詳情參見: www.ftse.com/products/indices/MPF

指數代碼

詳情參見第 4 頁或聯絡 info@ftserussell.com

指數編制方法 (續)

選擇成分股

成分股納入及刪除規模篩選

成分股及非成分股的總市值會根據其各自的地區指數備選池來排名。各個地區對成分股的刪除和非成分股的納入的規模及權重標準均有所不同。詳細的成分股篩選準則，請於 www.ftse.com網頁參閱富時環球股票指數系列的基本規則。

流動性篩選

指數系列要通過按成分股成交量進行的流動性測試，以避免流動性低的股票被納入指數或持續成為指數成分股。

流動性篩選是根據其每月的日交易量中位數進行，日交易量中位數是在所有當月的日交易量排序後，排位居中的日交易量，零交易量的交易日也參與排序。

- 股票在年度審核前十二個月中至少需有十個月的按日交易量中位數計算之換手率達到自由流通量及國外公司持股限制調整後股本的0.05%，否則該股票不符合指數系列的納入資格。
- 若成分股在年度審核前十二個月中有超過四个月的按日交易量中位數計算之換手率未達到自由流通量及國外公司持股限制調整後股本的0.04%，該成分股將被刪除。
- 審核時無十二個月交易記錄的新上市股票必須至少有三個月的交易記錄。上市後每個月按日交易量中位數計算之換手率必須至少達到自由流通量及國外公司持股限制調整後股本的0.05%，自上市後流動性審核按比例適用*。

* 在進行流動性測試時，將使用被測試時期最後一日的自由流通量進行整個被測試時期的計算。

自由流通量調整及對國外投資者持股限制

富時強積金指數成分股會根據自由流通量及對國外投資者持股限制作調整並以其可供公共投資者交易的股本確定權重，以便最準確和客觀地代表市場，即只有可交易的股份才能被包括在指數中。富時採用實際自由流通量權重來決定股票的納入性。如果一家公司的實際自由流通量權重是少於5個百分點，它將不會被納入為指數成分股，除非證券的可投資市值超過地區納入百分比水平的10倍。

指數成分股的規模限制

考慮到積金局對基金控股規模的限制，富時強積金指數的每一條指數均設權重上限，並於每月調整以確保沒有任何成分股的權重超過 9%。

對股息稅稅率的處理

投資者於海外賺取的收益要支付股息稅。香港特別行政區政府與其他國家制定國家徵稅協定 (DTA) 以避免雙重徵稅。富時將相關的股息稅列入考慮，以確保富時強積金指數能更準確計算。

貨幣對沖計算方法

作為富時強積金指數的一員，貨幣對沖指數利用 1 個月期遠期合約，對港幣以外計價的海外股票作對沖，以減低貨幣波動的風險。強積金監管條例規定強積金基金的 30% 風險必須為港元風險資產。對沖指數系列將指數的非港元資產設定以65%為上限以確保其資產在規定範圍內。

指數顧問委員會

FTSE Russell亞太區指數顧問委員會負責協助監督富時環球指數系列，而富時強積金指數系列建基於該指數系列。

基於投資限制日新月异，富時會與香港投資基金公會及韋萊韜悅 (Willis Towers Watson) 定期進行市場諮詢，以確保指數能為市場提供最精確的基準。市場諮詢的結果將由一個獨立的審查小組審核，從而向市場宣佈指數系列的變化。

指數編制方法詳情請瀏覽 www.ftse.com/products/indices/MPF。

如欲閱以下刊物，請聯絡您當地的富時羅素客戶服務團隊或電郵至 info@ftserussell.com。

GROUND RULES FOR THE
MANAGEMENT OF THE
FTSE MPF INDEX SERIES

FTSE
Russell

10月評論

富時強積金指數系列可用於建構指數基金及交易所買賣基金，亦可作為一個工具以比較香港現有的強積金基金之表現。

富時強積金指數包含24支不同的指數，其中14*支指數為旗艦指數，用於與強積金投資基金之表現的比較。此14支指數均為貨幣對沖指數或以香港港幣資產為主體的指數。此報告包含這14支指數之表現。

擁有328隻成分股的富時強積金香港指數於10月上升3.95個百分點。與此相比，其他14支旗艦指數各有升跌，並無明顯方向。其中8支指數於本月上漲，6支於本月下跌。

香港本地公司之表現低於富時強積金中國指數中的P股，紅籌股公司與H股公司之表現4.90個百分點，其表現是0.09個百分點。本年至今，富時強積金香港指數的表現是上升0.04個百分點，富時強積金香港本地公司指數跟富時強積金中國指數則下跌14.16百分點及上升7.85百分點。

在富時強積金香港指數中，香港公司佔百分之24.85的權重，H股佔百分之23.24的權重，P股佔百分之39.99的權重，紅籌股則佔百分之7.71的權重。在行業分類基準(ICB)的各行業當中，金融產業在富時強積金香港本地公司指數和富時強積金中國指數佔權重最高，分別是53.83和31.16個百分點。

在過去的一年，富時強積金中國指數的波幅最大，達25.31個百分點。富時強積金香港本地公司指數的波幅則達23.39個百分點。富時強積金香港指數的一年波幅是24.19個百分點。

與香港相比，亞太地區（日本除外）於10月內表現較弱，其富時強積金亞太對沖指數（日本除外）上升2.44百分點。富時強積金日本對沖指數於本月下跌2.01個百分點。這兩項指數分別有974及496隻成分股。一年波幅則分別是23.76及22.23個百分點。

與其他地區相比，亞太地區（日本除外）之表現均高於歐洲和北美洲。總結本月，富時強積金歐洲對沖指數和富時強積金北美對沖指數分別下跌5.52個百分點及下跌2.72個百分點。

波幅方面，富時強積金歐洲對沖指數在過去的一年間波幅達27.95個百分點，比富時強積金亞太地區對沖指數(日本除外)的波幅高4.19個百分點，富時強積金北美對沖指數的波幅則為34.15個百分點。

環球市場於10月份下跌2.53個百分點，該市場的富時強積金環球對沖指數繼續本年至今的方向，下跌1.20個百分點。新興市場於10月份造好，富時新興市場對沖指數上升0.26個百分點。

*其餘10支指數為非對沖指數，並用於與其相應的對沖指數作比較。

指數代碼（港元，總回報，非對沖）

指數	富時	彭博	路透	FACTSET
富時強積金香港指數	GPMPF028	TFMPFHH	.TFTGPMPF028H	GPMPF028
富時強積金香港本地公司指數	GPMPF029	TFMPFDH	.TFTGPMPF029H	GPMPF029
富時強積金中國指數	GPMPF030	TGPMPF30	.TFTGPMPF030H	GPMPF030
富時強積金大中華指數	GPMPF031	TFMPFGCH	.TFTGPMPF031H	GPMPF031
富時強積金環球指數	GPMPF025	TFMPFAWH	.TFTGPMPF025H	GPMPF025
富時強積金亞太指數（日本除外）	GPMPF027	TFMPFAPH	.TFTGPMPF027H	GPMPF027
富時強積金亞太指數（日本和澳紐除外）	GPMPF026	TFMPFAXH	.TFTGPMPF026H	GPMPF026
富時強積金亞太指數（日本和香港除外）	GPMPF022	TFMPFXJH	.TFTGPMPF022H	GPMPF022
富時強積金亞太指數（日本除外但包括 HSBC	GPMPF032	TFMPFAHH	.TFTGPMPF032H	GPMPF032
富時強積金新興市場指數	GPMPF033	TFMPFEMH	.TFTGPMPF033H	GPMPF033
富時強積金歐洲指數	GPMPF023	TFMPFEH	.TFTGPMPF023H	GPMPF023
富時強積金日本指數	GPMPF020	TFMPFJH	.TFTGPMPF020H	GPMPF020
富時強積金北美指數	GPMPF024	TFMPFAH	.TFTGPMPF024H	GPMPF024
富時強積金美國指數	GPMPF021	TFMPFUH	.TFTGPMPF021H	GPMPF021
富時強積金新興指數	GPMPF036	--	--	--
富時強積金發達指數	GPMPF037	--	--	--
富時強積金環球指數（美國除外）	GPMPF038	--	--	--

指數概覽

富時強積金香港指數涵蓋所有富時強積金香港本地公司指數及富時強積金中國指數的成分股。截至10月底，該指數總共有328隻成分股。

富時強積金香港指數 5 年表現 (以港元計算之總回報)



表現摘要

富時強積金香港指數於10月份上升 3.95個百分點，其表現高於富時強積金亞太對沖指數(日本除外)1.51個百分點。

本年至今富時強積金香港指數上升 0.04個百分點，一年波幅為百分之24.19。

富時強積金香港指數歷史表現列表 (以港元計算之總回報)

指數	一個月 (%)	三個月 (%)	六個月 (%)	本年至今 (%)	一年 (%)	三年 (%)	五年 (%)	三年 (年化%)	五年 (年化%)	2016 (%)	2017 (%)	2018 (%)	2019 (%)	股息率 (%)
富時強積金香港指數	3.95	3.59	12.48	0.04	5.70	4.79	43.00	1.57	7.41	3.70	42.71	-12.75	14.35	2.79
富時強積金亞太對沖指數 (日本除外)	2.44	3.14	18.98	1.86	6.89	7.99	48.45	2.60	8.22	7.39	36.34	-12.80	16.78	2.46

富時強積金香港指數歷史波幅列表 (以港元計算之總回報)

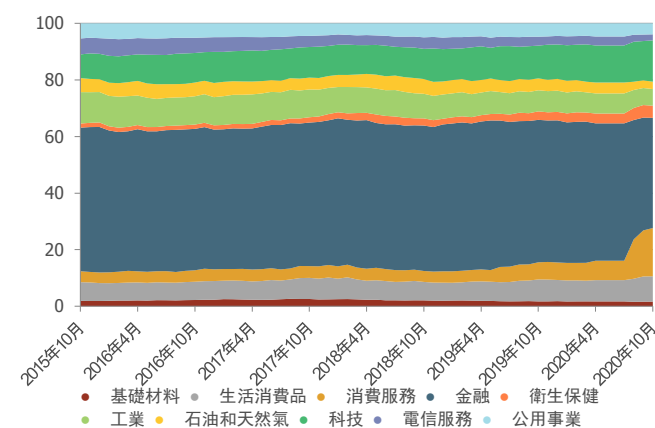
指數	本年至今 (%)*	一年 (%)*	三年 (%)**	五年 (%)***	2016 (%)*	2017 (%)*	2018 (%)*	2019 (%)*
富時強積金香港指數	25.55	24.19	20.13	16.90	18.39	11.10	19.71	15.46
富時強積金亞太對沖指數 (日本除外)	25.56	23.76	18.62	16.14	15.54	8.44	14.64	11.25

* 以每天年化對數總回報計算之歷史波幅

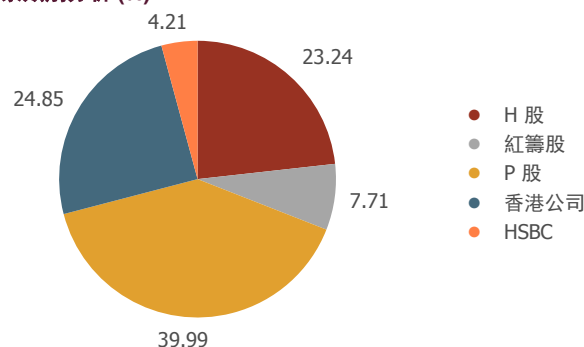
** 以每週年化對數總回報計算之歷史波幅

***以每月年化對數總回報計算之歷史波幅

5 年歷史產業分析 (%)



股票類別分析 (%)



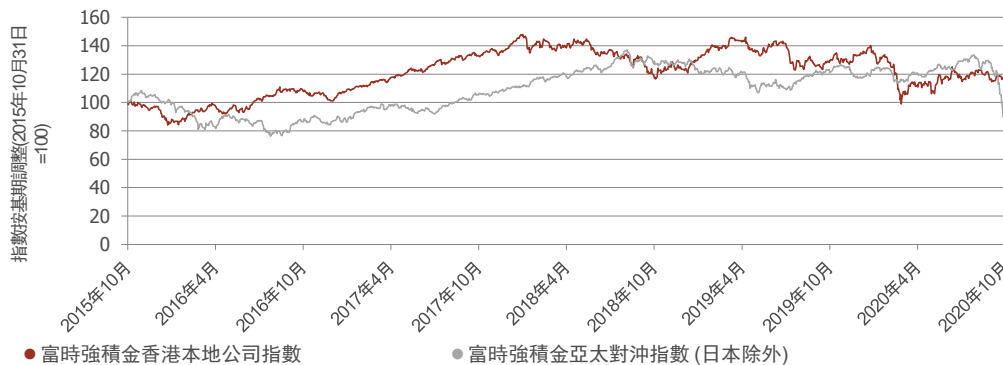
富時強積金香港指數 10 大成分股

排名	SEDOL	成分股	股票類別	ICB 從屬行業	可投資市值 (百萬港元)	權重 (%)
1	BMMV2K8	Tencent Holdings (P Chip)	P股	互聯網	3,381,334	9.82
2	BK6YZP5	Alibaba Group Holding (P Chip)	P股	綜合零售商	2,749,636	6.55
3	BGJW376	Meituan Dianping (P Chip)	P股	專項消費性服務	1,032,400	6.65
4	B4TX8S1	AIA Group Ltd.	香港公司	人壽保險	883,106	5.69
5	6158163	HSBC Holdings	香港公司	銀行	653,591	4.21
6	B0LMTQ3	China Construction Bank (H)	H股	銀行	499,424	3.22
7	6267359	Hong Kong Exchanges & Clearing	香港公司	投資服務	469,353	3.02
8	B01FLR7	Ping An Insurance (H)	H股	人壽保險	435,273	2.80
9	B1G1QD8	ICBC (H)	H股	銀行	343,380	2.21
10	BG0ZMJ9	Xiaomi (P Chip)	P股	電信設備	268,721	1.73
				合計	10,716,219	45.91

指數概覽

富時強積金香港本地公司指數涵蓋合資格的大型及中型的香港公司。另外，於香港上市的匯豐銀行控股及於新加坡上市的怡和集團亦包括在該指數。截至10月底，該指數總共有92隻成分股。

富時強積金香港本地公司指數 5 年表現 (以港元計算之總回報)



表現摘要

富時強積金香港本地公司指數於10月份上升 0.09個百分點，其表現低於富時強積金亞太對沖指數(日本除外)2.35百分點。

本年至今富時強積金香港本地公司指數下跌14.16個百分點，一年波幅為百分之23.39。

富時強積金香港本地公司指數歷史表現列表 (以港元計算之總回報)

指數	一個月 (%)	三個月 (%)	六個月 (%)	本年至今 (%)	一年 (%)	三年 (%)	五年 (%)	三年 (年化%)	五年 (年化%)	2016 (%)	2017 (%)	2018 (%)	2019 (%)	股息率 (%)
富時強積金香港本地公司指數	0.09	-1.32	1.14	-14.16	-11.99	-12.76	15.40	-4.45	2.91	5.00	36.84	-11.18	8.42	4.08
富時強積金亞太對沖指數 (日本除外)	2.44	3.14	18.98	1.86	6.89	7.99	48.45	2.60	8.22	7.39	36.34	-12.80	16.78	2.46

富時強積金香港本地公司指數歷史波幅列表 (以港元計算之總回報)

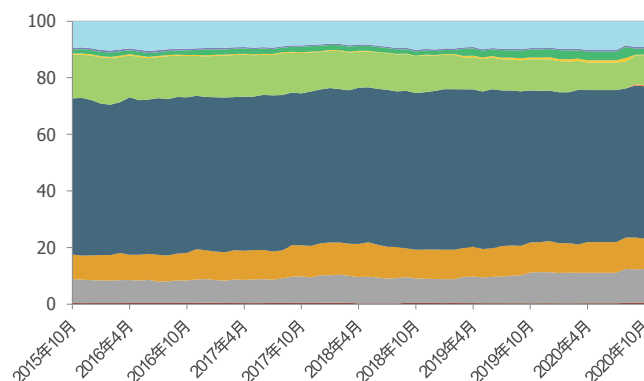
指數	本年至今 (%)*	一年 (%)*	三年 (%)**	五年 (%)***	2016 (%)*	2017 (%)*	2018 (%)*	2019 (%)*
富時強積金香港本地公司指數	24.71	23.39	18.66	16.82	15.21	8.51	16.00	15.46
富時強積金亞太對沖指數 (日本除外)	25.56	23.76	18.62	16.14	15.54	8.44	14.64	11.25

* 以每天年化對數總回報計算之歷史波幅

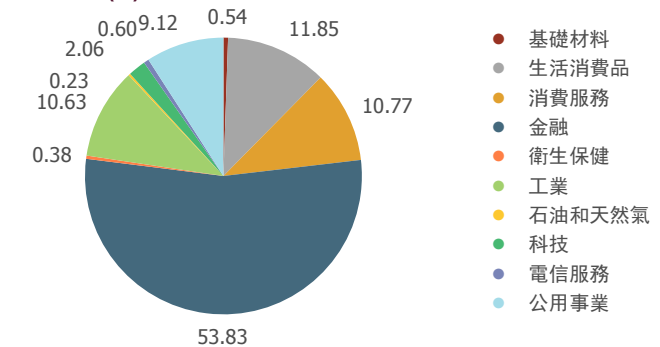
** 以每週年化對數總回報計算之歷史波幅

***以每月年化對數總回報計算之歷史波幅

5 年歷史產業分析 (%)



產業分析 (%)



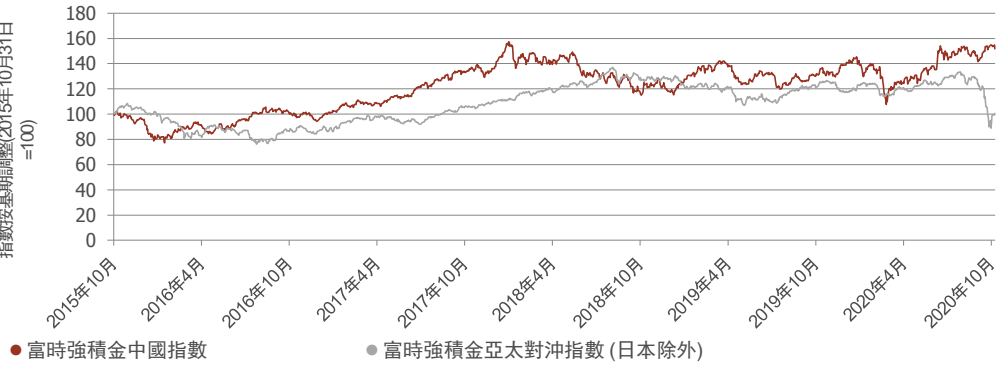
富時強積金香港本地公司指數 10 大成分股

排名	SEDOL	成分股	ICB 從屬行業	可投資市值 (百萬港元)	權重 (%)	產業權重 (%)
1	6158163	HSBC Holdings	銀行	653,591	9.41	17.49
2	B4TX8S1	AIA Group Ltd.	人壽保險	883,106	8.46	15.71
3	6267359	Hong Kong Exchanges & Clearing	投資服務	469,353	9.18	17.05
4	6859927	Sun Hung Kai Props	房地產及其開發	140,784	4.10	7.61
5	B0190C7	Techtronic Industries	耐用家庭用品	128,884	3.75	31.68
6	BW9P816	CK Hutchison Holdings	綜合工業	124,950	3.64	34.23
7	B0PB4M7	Link Real Estate Investment Trust	零售房地產投資信託	121,324	3.53	6.56
8	6097017	CLP Holdings	傳統電力	116,969	3.41	37.35
9	6436557	Hong Kong & China Gas	天然氣分銷	115,259	3.36	36.80
10	6465874	Galaxy Entertainment Group	博彩	109,375	3.18	29.58
		合計		2,863,596	52.02	-

指數概覽

富時強積金中國指數涵蓋於香港交易所上市的合資格大型或中型的P股，紅籌股及H股公司。於中國上市的A股及B股不包括在該指數。截至10月底，該指數總共有126隻H股，72隻P股及38隻紅籌股，各佔該指數的百分之36.03，52.01及11.96的權重。

富時強積金中國指數 5 年表現 (以港元計算之總回報)



表現摘要

富時強積金中國指數於10月份上升 4.99個百分點，其表現高於富時強積金亞太對沖指數(日本除外)2.55個百分點。

本年至今富時強積金中國指數上升 7.85個百分點，一年波幅為百分之25.31。

富時強積金中國指數歷史表現列表 (以港元計算之總回報)

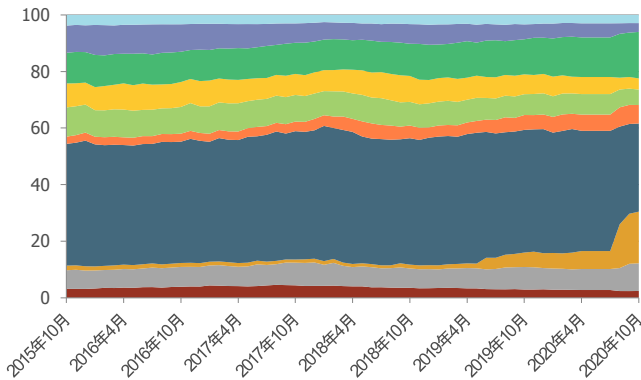
指數	一個月 (%)	三個月 (%)	六個月 (%)	本年至今 (%)	一年 (%)	三年 (%)	五年 (%)	三年 (年化%)	五年 (年化%)	2016 (%)	2017 (%)	2018 (%)	2019 (%)	股息率 (%)
富時強積金中國指數	4.99	5.00	17.42	7.85	15.32	13.90	51.77	4.43	8.70	1.46	41.96	-13.38	17.85	2.54
富時強積金亞太對沖指數 (日本除外)	2.44	3.14	18.98	1.86	6.89	7.99	48.45	2.60	8.22	7.39	36.34	-12.80	16.78	2.46

富時強積金中國指數歷史波幅列表 (以港元計算之總回報)

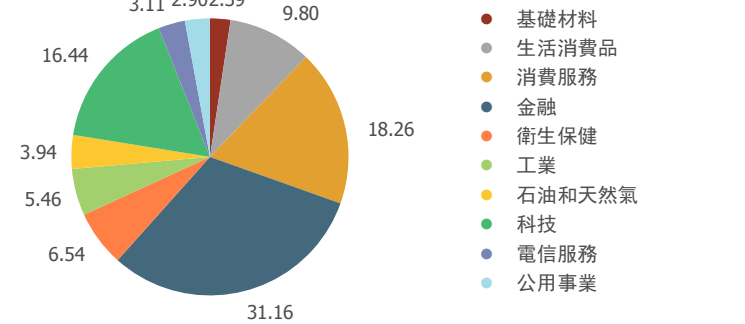
指數	本年至今 (%)*	一年 (%)*	三年 (%)**	五年 (%)***	2016 (%)*	2017 (%)*	2018 (%)*	2019 (%)*
富時強積金中國指數	26.79	25.31	22.02	18.01	20.85	13.44	22.37	16.24
富時強積金亞太對沖指數 (日本除外)	25.56	23.76	18.62	16.14	15.54	8.44	14.64	11.25

* 以每天年化對數總回報計算之歷史波幅 ** 以每週年化對數總回報計算之歷史波幅 ***以每月年化對數總回報計算之歷史波幅

5 年歷史產業分析 (%)



產業分析 (%)



富時強積金中國指數 10 大成分股

排名	SEDOL	成分股	股票類別	ICB 從屬行業	可投資市值 (百萬港元)	權重 (%)
1	BMMV2K8	Tencent Holdings (P Chip)	P股	互聯網	3,381,334	9.73
2	BK6YZP5	Alibaba Group Holding (P Chip)	P股	綜合零售商	2,749,636	6.49
3	BGJW376	Meituan Dianping (P Chip)	P股	專項消費性服務	1,032,400	9.48
4	B0LMTQ3	China Construction Bank (H)	H股	銀行	499,424	4.99
5	B01FLR7	Ping An Insurance (H)	H股	人壽保險	435,273	4.35
6	B1G1QD8	ICBC (H)	H股	銀行	343,380	3.43
7	BG0ZMJ9	Xiaomi (P Chip)	P股	電信設備	268,721	2.68
8	6073556	China Mobile (Red Chip)	紅籌股	移動電信服務	249,271	2.49
9	BZ3C3R5	WuXi Biologics (P Chip)	P股	生物科技	207,770	2.08
10	B154564	Bank of China (H)	H股	銀行	186,456	1.86
合計					9,353,666	47.58

指數概覽

富時強積金大中華指數涵蓋所有富時強積金香港本地公司指數、富時強積金中國指數及富時台灣指數的成分股，但不包括在證券櫃檯買賣中心上市的台灣公司。截至10月底，該指數總共有427隻成分股。

富時強積金大中華指數 5 年表現 (以港元計算之總回報)



表現摘要

富時強積金大中華指數於10月份上升 3.63 個百分點，其表現高於富時強積金亞太對沖指數(日本除外)1.19個百分點。

本年至今富時強積金大中華指數上升 5.02 個百分點，一年波幅為百分之22.74。

富時強積金大中華指數歷史表現列表 (以港元計算之總回報)

指數	一個月 (%)	三個月 (%)	六個月 (%)	本年至今 (%)	一年 (%)	三年 (%)	五年 (%)	三年 (年化%)	五年 (年化%)	2016 (%)	2017 (%)	2018 (%)	2019 (%)	股息率 (%)
富時強積金大中華指數	3.63	3.33	16.48	5.02	11.99	14.30	59.80	4.56	9.83	7.06	39.96	-11.87	19.12	2.62
富時強積金亞太對沖指數 (日本除外)	2.44	3.14	18.98	1.86	6.89	7.99	48.45	2.60	8.22	7.39	36.34	-12.80	16.78	2.46

富時強積金大中華指數歷史波幅列表 (以港元計算之總回報)

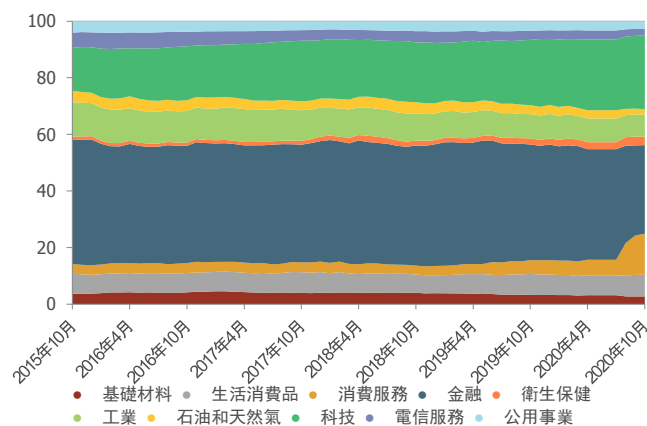
指數	本年至今 (%)*	一年 (%)*	三年 (%)**	五年 (%)***	2016 (%)*	2017 (%)*	2018 (%)*	2019 (%)*
富時強積金大中華指數	24.05	22.74	19.18	16.23	17.06	10.19	18.52	14.13
富時強積金亞太對沖指數 (日本除外)	25.56	23.76	18.62	16.14	15.54	8.44	14.64	11.25

* 以每天年化對數總回報計算之歷史波幅

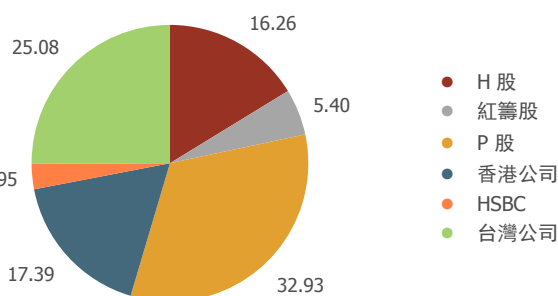
** 以每週年化對數總回報計算之歷史波幅

***以每月年化對數總回報計算之歷史波幅

5 年歷史產業分析 (%)



股票類別分析 (%)



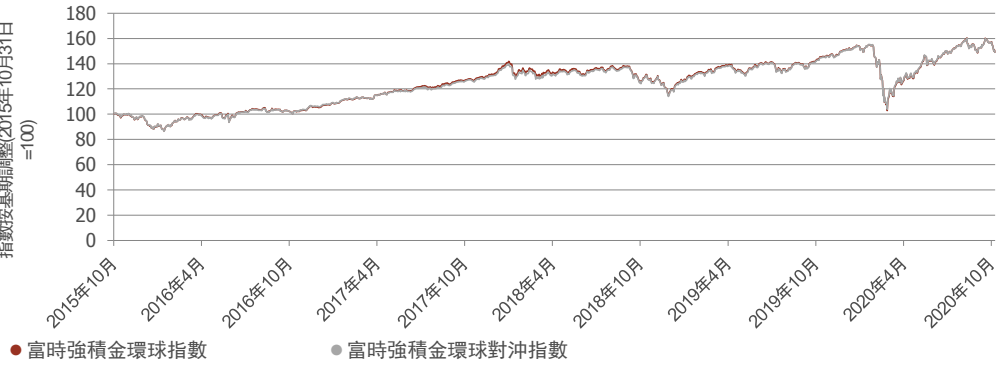
富時強積金大中華指數 10 大成分股

排名	SEDOL	成分股	股票類別	ICB 從屬行業	可投資市值 (百萬港元)	權重 (%)
1	BMMV2K8	Tencent Holdings (P Chip)	P股	互聯網	3,381,334	9.87
2	6889106	Taiwan Semiconductor Manufacturing	台灣	半導體	2,810,757	8.62
3	BK6YZP5	Alibaba Group Holding (P Chip)	P股	綜合零售商	2,749,636	6.54
4	BGJW376	Meituan Dianping (P Chip)	P股	專項消費性服務	1,032,400	4.65
5	B4TX8S1	AIA Group Ltd.	香港公司	人壽保險	883,106	3.98
6	6158163	HSBC Holdings	香港公司	銀行	653,591	2.95
7	B0LMTQ3	China Construction Bank (H)	H股	銀行	499,424	2.25
8	6267359	Hong Kong Exchanges & Clearing	香港公司	投資服務	469,353	2.12
9	B01FLR7	Ping An Insurance (H)	H股	人壽保險	435,273	1.96
10	B1G1QD8	ICBC (H)	H股	銀行	343,380	1.55
				合計	13,258,254	44.48

指數概覽

富時強積金環球指數涵蓋在積金局允許的交易所上市的合資格大型及中型公司。截至10月底，該指數總共有2857隻成分股。

富時強積金環球指數 5 年表現 (以港元計算之總回報)



表現摘要

富時強積金環球對沖指數於10月份下跌2.53個百分點，其表現低於富時強積金環球指數0.03百分點。

本年至今富時強積金環球對沖指數下跌1.20個百分點，一年波幅為百分之27.16。

富時強積金環球指數歷史表現列表 (以港元計算之總回報)

指數	一個月 (%)	三個月 (%)	六個月 (%)	本年至今 (%)	一年 (%)	三年 (%)	五年 (%)	三年 (年化%)	五年 (年化%)	2016 (%)	2017 (%)	2018 (%)	2019 (%)	股息率 (%)
富時強積金環球指數	-2.50	0.30	13.52	-1.51	3.92	17.18	49.05	5.43	8.31	8.05	25.48	-9.19	26.11	1.77
富時強積金環球對沖指數	-2.53	0.34	13.00	-1.20	4.36	17.83	48.97	5.62	8.30	8.35	23.59	-8.76	26.30	1.77

富時強積金環球指數歷史波幅列表 (以港元計算之總回報)

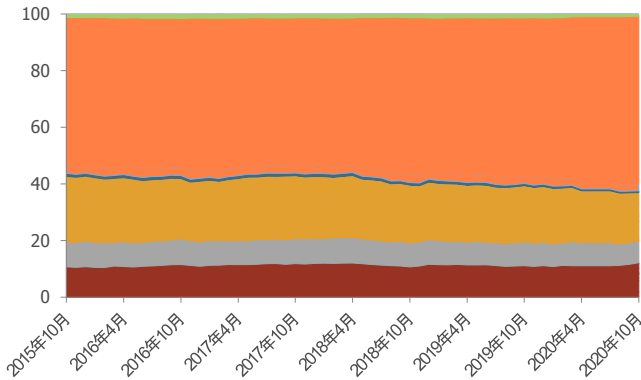
指數	本年至今 (%)*	一年 (%)*	三年 (%)**	五年 (%)***	2016 (%)*	2017 (%)*	2018 (%)*	2019 (%)*
富時強積金環球指數	29.85	27.35	20.12	14.28	12.65	5.67	12.46	9.91
富時強積金環球對沖指數	29.63	27.16	19.67	13.93	12.45	5.60	12.32	9.87

* 以每天年化對數總回報計算之歷史波幅

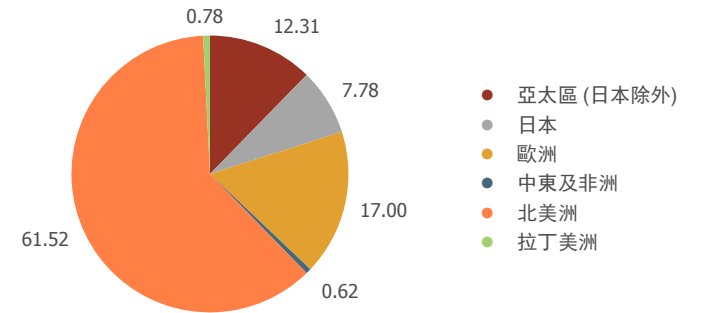
** 以每週年化對數總回報計算之歷史波幅

***以每月年化對數總回報計算之歷史波幅

5 年歷史地區分析 (%)



地區分析 (%)



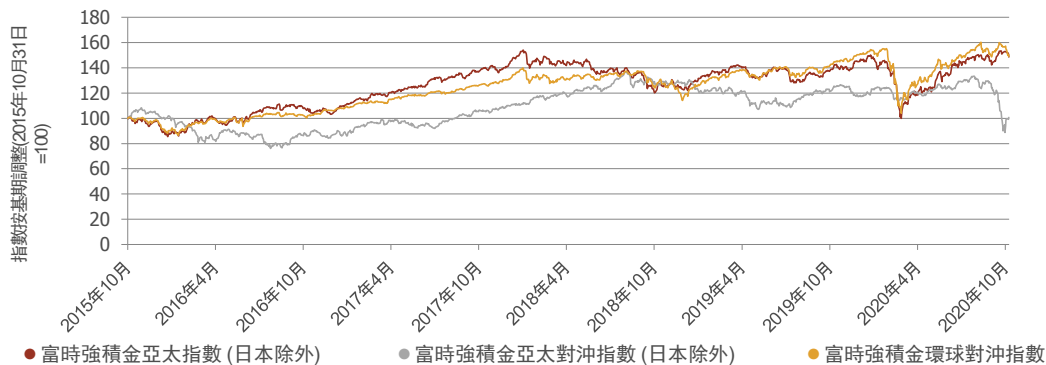
富時強積金環球指數 10 大成分股

排名	SEDOL	成分股	國家	ICB 從屬行業	可投資市值 (百萬港元)	權重 (%)
1	2046251	Apple Inc.	美國	計算機硬件	13,603,935	3.63
2	2588173	Microsoft Corp	美國	軟件	11,740,615	3.13
3	2000019	Amazon.Com	美國	綜合零售商	9,968,988	2.66
4	B7TL820	Facebook Class A	美國	互聯網	4,892,322	1.30
5	BYVY8G0	Alphabet Class A	美國	互聯網	3,756,637	1.00
6	BYY88Y7	Alphabet Class C	美國	互聯網	3,719,420	0.99
7	BMMV2K8	Tencent Holdings (P Chip)	中國	互聯網	3,381,334	0.90
8	6889106	Taiwan Semiconductor Manufacturing	台灣	半導體	2,810,757	0.75
9	2475833	Johnson & Johnson	美國	製藥	2,799,649	0.75
10	BK6YZP5	Alibaba Group Holding (P Chip)	中國	綜合零售商	2,749,636	0.73
合計					59,423,292	15.84

指數概覽

富時強積金亞太指數 (日本除外) 涵蓋在積金局允許的交易所上市中的合資格大型及中型亞太區公司。截至10月底，該指數總共有974隻成分股。

富時強積金亞太指數 (日本除外) 5 年表現 (以港元計算之總回報)



表現摘要

富時強積金亞太對沖指數(日本除外)於10月份上升 2.44個百分點，其表現高於富時強積金環球對沖指數4.97個百分點。

本年至今富時強積金亞太對沖指數(日本除外)上升 1.86個百分點，一年波幅為百分之23.76。

富時強積金亞太指數 (日本除外) 歷史表現列表 (以港元計算之總回報)

指數	一個月 (%)	三個月 (%)	六個月 (%)	本年至今 (%)	一年 (%)	三年 (%)	五年 (%)	三年 (年化%)	五年 (年化%)	2016 (%)	2017 (%)	2018 (%)	2019 (%)	股息率 (%)
富時強積金亞太指數 (日本除外)	2.44	3.14	18.98	1.77	6.80	7.96	48.67	2.59	8.25	7.37	36.66	-12.80	16.82	2.46
富時強積金亞太對沖指數 (日本除外)	2.44	3.14	18.98	1.86	6.89	7.99	48.45	2.60	8.22	7.39	36.34	-12.80	16.78	2.46
富時強積金環球對沖指數	-2.53	0.34	13.00	-1.20	4.36	17.83	48.97	5.62	8.30	8.35	23.59	-8.76	26.30	1.77

富時強積金亞太指數 (日本除外) 歷史波幅列表 (以港元計算之總回報)

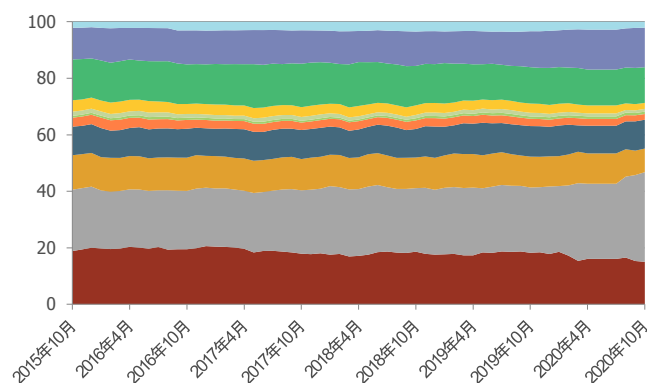
指數	本年至今 (%)*	一年 (%)*	三年 (%)**	五年 (%)***	2016 (%)*	2017 (%)*	2018 (%)*	2019 (%)*
富時強積金亞太指數 (日本除外)	25.59	23.80	18.65	16.19	15.64	8.50	14.66	11.26
富時強積金亞太對沖指數 (日本除外)	25.56	23.76	18.62	16.14	15.54	8.44	14.64	11.25
富時強積金環球對沖指數	29.63	27.16	19.67	13.93	12.45	5.60	12.32	9.87

* 以每天年化對數總回報計算之歷史波幅

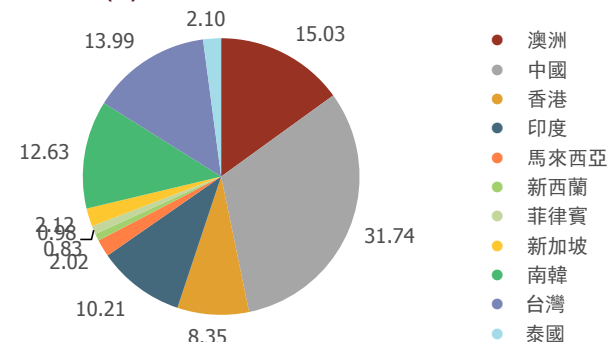
** 以每週年化對數總回報計算之歷史波幅

***以每月年化對數總回報計算之歷史波幅

5 年歷史國家分析 (%)



國家分析 (%)



富時強積金亞太指數 (日本除外) 10 大成分股

排名	SEDOL	成分股	國家	ICB 從屬行業	可投資市值 (百萬港元)	權重 (%)
1	BMMV2K8	Tencent Holdings (P Chip)	中國	互聯網	3,381,334	7.32
2	6889106	Taiwan Semiconductor Manufacturing	台灣	半導體	2,810,757	6.09
3	BK6YZP5	Alibaba Group Holding (P Chip)	中國	綜合零售商	2,749,636	5.95
4	6771720	Samsung Electronics	南韓	計算機硬件	1,816,367	3.93
5	BGJW376	Meituan Dianping (P Chip)	中國	專項消費性服務	1,032,400	2.24
6	B4TX8S1	AIA Group Ltd.	香港	人壽保險	883,106	1.91
7	6185495	CSL	澳洲	製藥	709,479	1.54
8	6099626	Reliance Industries	印度	勘探和生產	667,824	1.45
9	6215035	Commonwealth Bank of Australia	澳洲	銀行	665,317	1.44
10	6144690	BHP Group	澳洲	一般開採	541,758	1.17
				合計	15,257,978	33.04

指數概覽

富時強積金亞太指數 (日本和澳紐除外) 涵蓋在積金局允許的交易所上市的合資格大型及中型亞太區公司。截至10月底，該指數總共有867隻成分股。

富時強積金亞太指數 (日本和澳紐除外) 5 年表現 (以港元計算之總回報)



表現摘要

富時強積金亞太對沖指數 (日本和澳紐除外) 於10月份上升 2.79個百分點，其表現高於富時強積金環球對沖指數5.32個百分點。

本年至今富時強積金亞太對沖指數 (日本和澳紐除外) 上升 4.16個百分點，一年波幅為百分之23.94。

富時強積金亞太指數 (日本和澳紐除外) 歷史表現列表 (以港元計算之總回報)

指數	一個月 (%)	三個月 (%)	六個月 (%)	本年至今 (%)	一年 (%)	三年 (%)	五年 (%)	三年 (年化%)	五年 (年化%)	2016 (%)	2017 (%)	2018 (%)	2019 (%)	股息率 (%)
富時強積金亞太指數 (日本和澳紐除外)	2.79	3.98	19.38	4.16	9.78	8.81	50.21	2.85	8.48	6.00	40.61	-12.94	15.51	2.19
富時強積金亞太對沖指數 (日本和澳紐除外)	2.79	3.98	19.38	4.16	9.78	8.81	50.21	2.85	8.48	6.00	40.61	-12.94	15.51	2.19
富時強積金環球對沖指數	-2.53	0.34	13.00	-1.20	4.36	17.83	48.97	5.62	8.30	8.35	23.59	-8.76	26.30	1.77

富時強積金亞太指數 (日本和澳紐除外) 歷史波幅列表 (以港元計算之總回報)

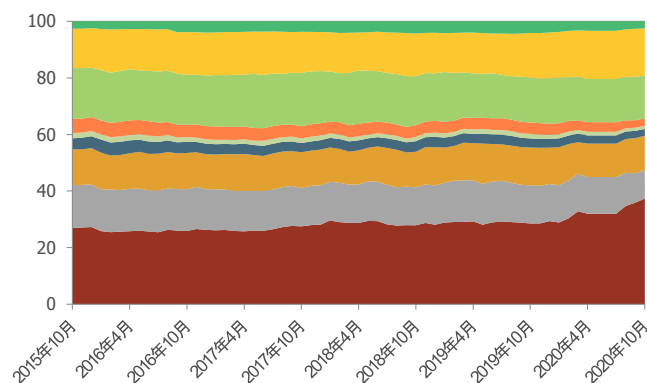
指數	本年至今 (%)*	一年 (%)*	三年 (%)**	五年 (%)***	2016 (%)*	2017 (%)*	2018 (%)*	2019 (%)*
富時強積金亞太指數 (日本和澳紐除外)	25.62	23.94	18.70	16.24	15.59	9.04	15.97	12.27
富時強積金亞太對沖指數 (日本和澳紐除外)	25.62	23.94	18.70	16.24	15.59	9.04	15.97	12.27
富時強積金環球對沖指數	29.63	27.16	19.67	13.93	12.45	5.60	12.32	9.87

* 以每天年化對數總回報計算之歷史波幅

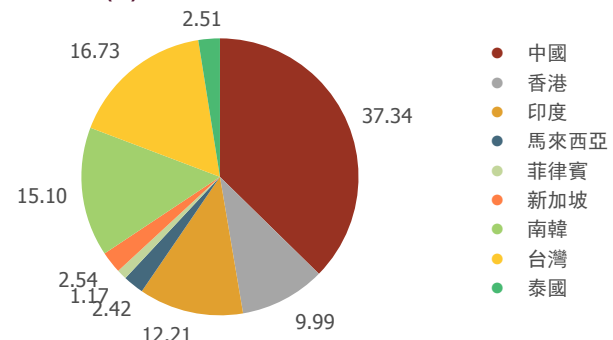
** 以每週年化對數總回報計算之歷史波幅

*** 以每月年化對數總回報計算之歷史波幅

5 年歷史國家分析 (%)



國家分析 (%)



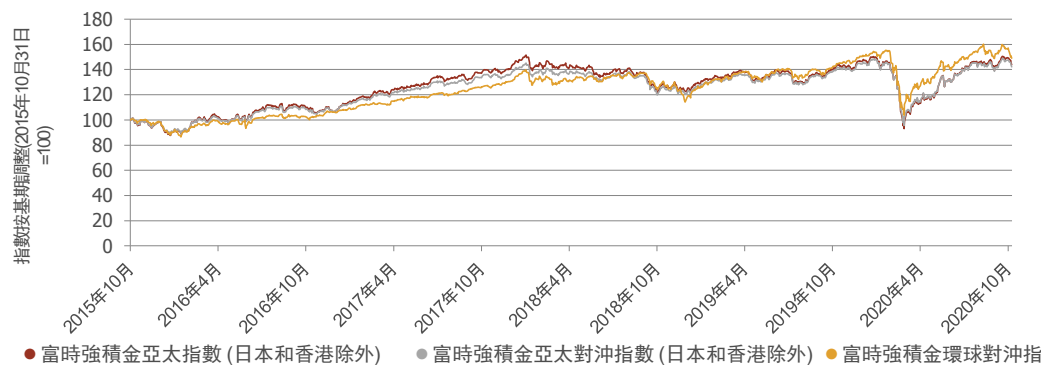
富時強積金亞太指數 (日本和澳紐除外) 10 大成分股

排名	SEDOL	成分股	國家	ICB 從屬行業	可投資市值 (百萬港元)	權重 (%)
1	BMMV2K8	Tencent Holdings (P Chip)	中國	互聯網	3,381,334	8.75
2	6889106	Taiwan Semiconductor Manufacturing	台灣	半導體	2,810,757	7.28
3	BK6YZP5	Alibaba Group Holding (P Chip)	中國	綜合零售商	2,749,636	6.52
4	6771720	Samsung Electronics	南韓	計算機硬件	1,816,367	4.70
5	BGJW376	Meituan Dianping (P Chip)	中國	專項消費性服務	1,032,400	2.67
6	B4TX8S1	AIA Group Ltd.	香港	人壽保險	883,106	2.29
7	6099626	Reliance Industries	印度	勘探和生產	667,824	1.73
8	B0LMTQ3	China Construction Bank (H)	中國	銀行	499,424	1.29
9	6267359	Hong Kong Exchanges & Clearing	香港	投資服務	469,353	1.22
10	B01FLR7	Ping An Insurance (H)	中國	人壽保險	435,273	1.13
合計					14,745,474	37.58

指數概覽

富時強積金亞太指數 (日本和香港除外) 涵蓋在積金局允許的交易所上市的合資格大型及中型亞太區公司。截至10月底，該指數總共有647隻成分股。

富時強積金亞太指數 (日本和香港除外) 5 年表現 (以港元計算之總回報)



表現摘要

富時強積金亞太對沖指數於10月份上升0.56個百分點，其表現高於富時強積金環球對沖指數3.09個百分點。

本年至今富時強積金亞太對沖指數下跌1.88個百分點，一年波幅為百分之23.57。

富時強積金亞太指數 (日本和香港除外) 歷史表現列表 (以港元計算之總回報)

指數	一個月 (%)	三個月 (%)	六個月 (%)	本年至今 (%)	一年 (%)	三年 (%)	五年 (%)	三年 (年化%)	五年 (年化%)	2016 (%)	2017 (%)	2018 (%)	2019 (%)	股息率 (%)
富時強積金亞太指數 (日本和香港除外)	0.74	1.43	19.13	-2.32	1.78	3.87	43.87	1.27	7.55	9.55	32.90	-12.46	17.39	2.71
富時強積金亞太對沖指數 (日本和香港除外)	0.56	0.93	17.09	-1.88	2.09	5.41	42.22	1.77	7.30	9.50	28.16	-10.82	17.59	2.71
富時強積金環球對沖指數	-2.53	0.34	13.00	-1.20	4.36	17.83	48.97	5.62	8.30	8.35	23.59	-8.76	26.30	1.77

富時強積金亞太指數 (日本和香港除外) 歷史波幅列表 (以港元計算之總回報)

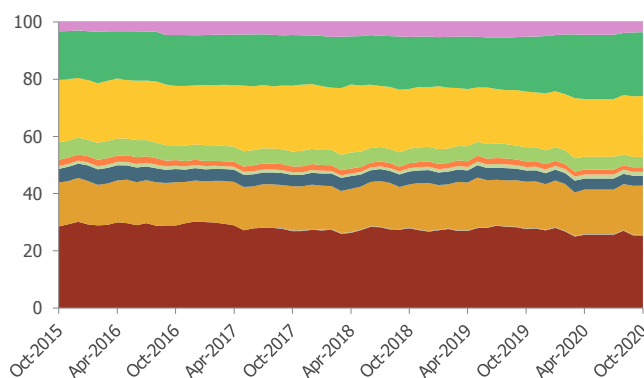
指數	本年至今 (%)*	一年 (%)*	三年 (%)**	五年 (%)***	2016 (%)*	2017 (%)*	2018 (%)*	2019 (%)*
富時強積金亞太指數 (日本和香港除外)	27.39	25.28	19.26	16.94	15.45	8.38	13.01	10.04
富時強積金亞太對沖指數 (日本和香港除外)	25.52	23.57	17.66	15.36	13.84	7.51	11.99	9.28
富時強積金環球對沖指數	29.63	27.16	19.67	13.93	12.45	5.60	12.32	9.87

* 以每天年化對數總回報計算之歷史波幅

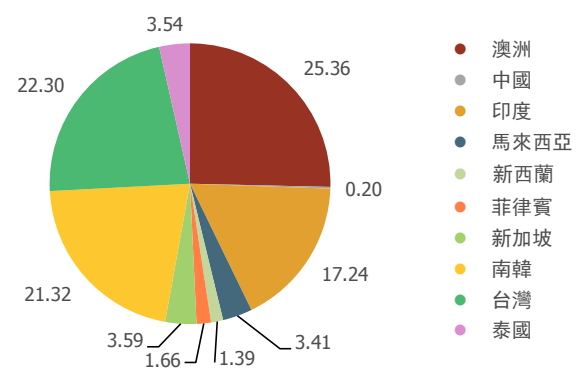
** 以每週年化對數總回報計算之歷史波幅

***以每月年化對數總回報計算之歷史波幅

5 年歷史國家分析 (%)



國家分析 (%)



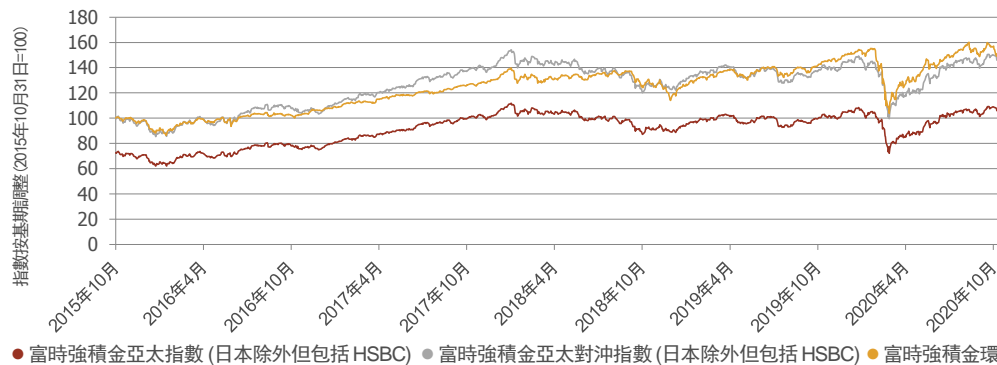
富時強積金亞太指數 (日本和香港除外) 10 大成分股

排名	SEDOL	成分股	國家	ICB 從屬行業	可投資市值 (百萬港元)	權重 (%)
1	6889106	Taiwan Semiconductor Manufacturing	台灣	半導體	2,810,757	8.96
2	6771720	Samsung Electronics	南韓	計算機硬件	1,816,367	6.64
3	6185495	CSL	澳洲	製藥	709,479	2.59
4	6099626	Reliance Industries	印度	勘探和生產	667,824	2.44
5	6215035	Commonwealth Bank of Australia	澳洲	銀行	665,317	2.43
6	6144690	BHP Group	澳洲	一般開採	541,758	1.98
7	6205122	Infosys	印度	計算機服務	398,635	1.46
8	6076146	Westpac Banking Corp	澳洲	銀行	352,090	1.29
9	6171900	Housing Development Finance	印度	抵押融資	348,115	1.27
10	6624608	National Australia Bank	澳洲	銀行	333,135	1.22
				合計	8,643,478	30.28

指數概覽

富時強積金亞太指數 (日本除外但包括HSBC) 涵蓋在積金局允許的交易所上市而包括在富時亞太指數 (日本除外) 中的合資格大型及中型亞太區公司。於香港上市的匯豐控股亦包括在該指數。截至10月底，該指數總共有975隻成分股。

富時強積金亞太指數 (日本除外但包括 HSBC) 5 年表現 (以港元計算之總回報)



● 富時強積金亞太指數 (日本除外但包括 HSBC) ● 富時強積金亞太對沖指數 (日本除外但包括 HSBC) ● 富時強積金環球對

表現摘要

富時強積金亞太對沖指數 (日本除外但包括 HSBC) 於10月份上升 2.51個百分點，其表現高於富時強積金環球對沖指數5.04個百分點。

本年至今富時強積金亞太對沖指數 (日本除外但包括 HSBC) 上升 0.37個百分點，一年波幅為百分之23.67。

富時強積金亞太指數 (日本除外但包括 HSBC) 歷史表現列表 (以港元計算之總回報)

指數	一個月 (%)	三個月 (%)	六個月 (%)	本年至今 (%)	一年 (%)	三年 (%)	五年 (%)	三年 (年化%)	五年 (年化%)	2016 (%)	2017 (%)	2018 (%)	2019 (%)	股息率 (%)
富時強積金亞太指數 (日本除外但包括 HSBC)	2.51	2.95	18.13	0.37	5.26	5.92	46.03	1.94	7.87	7.40	36.63	-12.86	16.25	2.53
富時強積金亞太對沖指數 (日本除外但包括 HSBC)	2.51	2.95	18.13	0.37	5.26	5.92	45.98	1.94	7.86	7.39	36.60	-12.86	16.25	2.53
富時強積金環球對沖指數	-2.53	0.34	13.00	-1.20	4.36	17.83	48.97	5.62	8.30	8.35	23.59	-8.76	26.30	1.77

富時強積金亞太指數 (日本除外但包括 HSBC) 歷史波幅列表 (以港元計算之總回報)

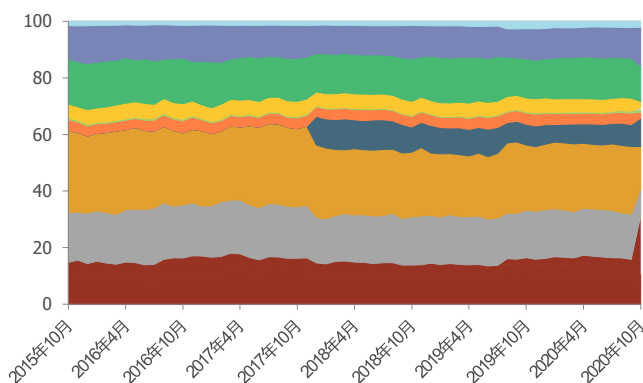
指數	本年至今 (%)*	一年 (%)*	三年 (%)**	五年 (%)***	2016 (%)*	2017 (%)*	2018 (%)*	2019 (%)*
富時強積金亞太指數 (日本除外但包括 HSBC)	25.45	23.67	18.51	16.06	15.67	8.45	14.55	11.23
富時強積金亞太對沖指數 (日本除外但包括 HSBC)	25.45	23.67	18.51	16.06	15.59	8.44	14.55	11.23
富時強積金環球對沖指數	29.63	27.16	19.67	13.93	12.45	5.60	12.32	9.87

* 以每天年化對數總回報計算之歷史波幅

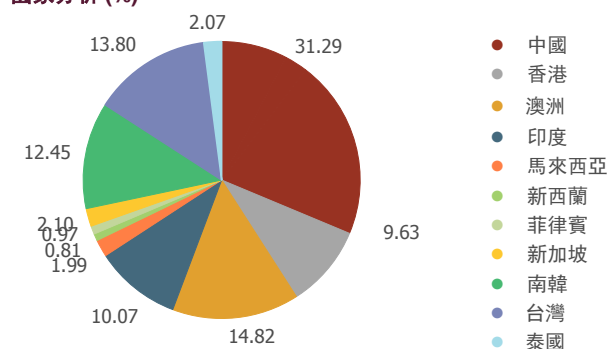
** 以每週年化對數總回報計算之歷史波幅

*** 以每月年化對數總回報計算之歷史波幅

5 年歷史國家分析 (%)



國家分析 (%)



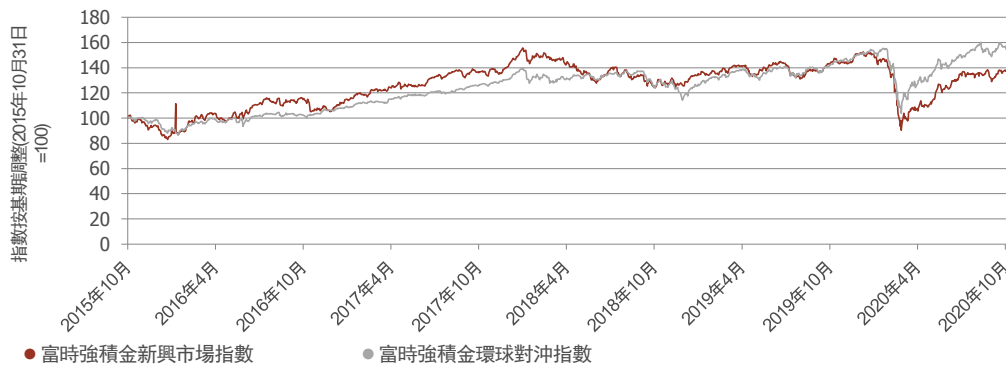
富時強積金亞太指數 (日本除外但包括 HSBC) 10 大成分股

排名	SEDOL	成分股	國家	ICB 從屬行業	可投資市值 (百萬港元)	權重 (%)
1	BMMV2K8	Tencent Holdings (P Chip)	中國	互聯網	3,381,334	7.22
2	6889106	Taiwan Semiconductor Manufacturing	台灣	半導體	2,810,757	6.00
3	BK6YZP5	Alibaba Group Holding (P Chip)	中國	綜合零售商	2,749,636	5.87
4	6771720	Samsung Electronics	南韓	計算機硬件	1,816,367	3.88
5	BGJW376	Meituan Dianping (P Chip)	中國	專項消費性服務	1,032,400	2.20
6	B4TX8S1	AIA Group Ltd.	香港	人壽保險	883,106	1.89
7	6185495	CSL	澳洲	製藥	709,479	1.52
8	6099626	Reliance Industries	印度	勘探和生產	667,824	1.43
9	6215035	Commonwealth Bank of Australia	澳洲	銀行	665,317	1.42
10	6158163	HSBC Holdings	香港	銀行	653,591	1.40
				合計	15,369,811	32.82

指數概覽

富時強積金新興市場指數涵蓋在積金局允許的交易所上市而包括在富時新興市場指數中的合資格大型及中型新興市場公司。截至10月底，該指數總共有556隻成分股。

富時強積金新興市場指數 5 年表現 (以港元計算之總回報)



表現摘要

富時強積金新興市場對沖指數於10月份上升 0.26個百分點，其表現高於富時強積金環球對沖指數2.79個百分點。

本年至今富時強積金新興市場對沖指數下跌9.50個百分點，一年波幅為百分之24.80。

富時強積金新興市場指數歷史表現列表 (以港元計算之總回報)

指數	一個月 (%)	三個月 (%)	六個月 (%)	本年至今 (%)	一年 (%)	三年 (%)	五年 (%)	三年 (年化%)	五年 (年化%)	2016 (%)	2017 (%)	2018 (%)	2019 (%)	股息率 (%)
富時強積金新興市場指數	0.50	-1.93	16.62	-12.32	-8.23	-2.97	32.58	-1.00	5.80	15.66	32.00	-9.92	17.33	2.42
富時強積金新興市場對沖指數	0.26	-2.19	15.18	-9.50	-5.57	0.06	31.46	0.02	5.62	13.17	27.00	-8.19	16.47	2.42
富時強積金環球對沖指數	-2.53	0.34	13.00	-1.20	4.36	17.83	48.97	5.62	8.30	8.35	23.59	-8.76	26.30	1.77

富時強積金新興市場指數歷史波幅列表 (以港元計算之總回報)

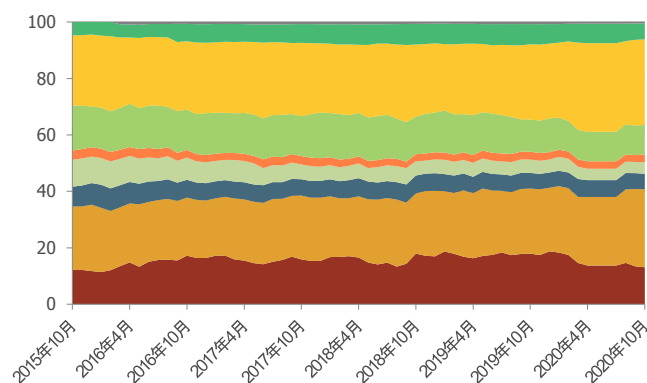
指數	本年至今 (%)*	一年 (%)*	三年 (%)**	五年 (%)***	2016 (%)*	2017 (%)*	2018 (%)*	2019 (%)*
富時強積金新興市場指數	29.21	26.91	20.17	19.63	36.18	9.55	14.47	10.35
富時強積金新興市場對沖指數	26.91	24.80	18.52	17.56	15.57	8.32	13.02	9.28
富時強積金環球對沖指數	29.63	27.16	19.67	13.93	12.45	5.60	12.32	9.87

* 以每天年化對數總回報計算之歷史波幅

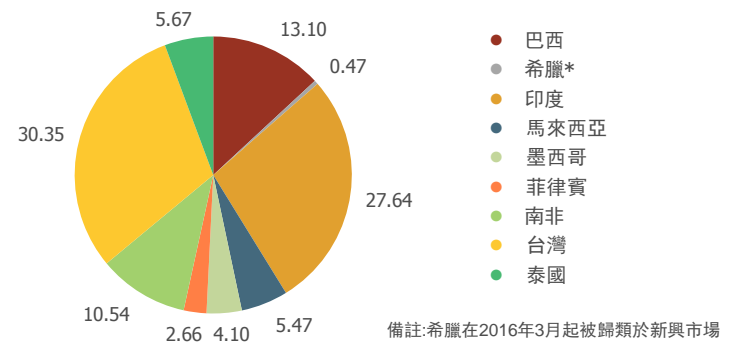
** 以每週年化對數總回報計算之歷史波幅

***以每月年化對數總回報計算之歷史波幅

5 年歷史國家分析 (%)



國家分析 (%)



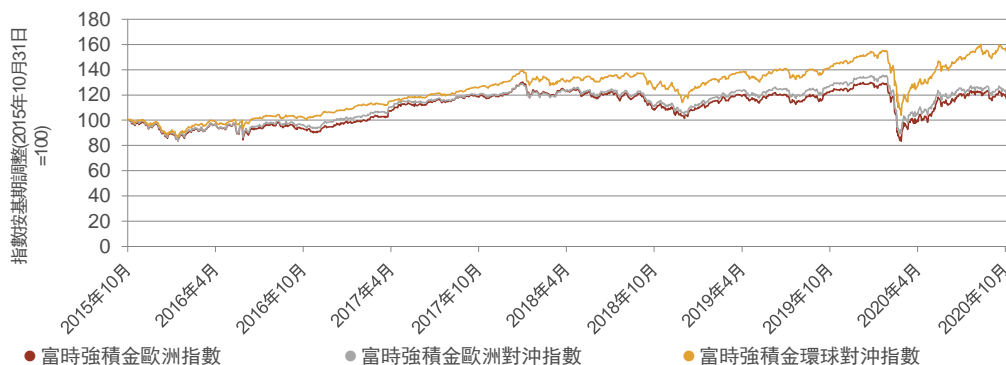
富時強積金新興市場指數 10 大成分股

排名	SEDOL	成分股	國家	ICB 從屬行業	可投資市值 (百萬港元)	權重 (%)
1	6889106	Taiwan Semiconductor Manufacturing	台灣	半導體	2,810,757	8.95
2	6099626	Reliance Industries	印度	勘探和生產	667,824	3.91
3	6622691	Naspers	南非	互聯網	637,056	3.73
4	6205122	Infosys	印度	計算機服務	398,635	2.34
5	6171900	Housing Development Finance	印度	抵押融資	348,115	2.04
6	6372480	MediaTek	台灣	半導體	271,777	1.59
7	2196286	Vale SA	巴西	鐵和鋼鐵	268,277	1.57
8	B01NPJ1	Tata Consultancy Services	印度	計算機服務	261,303	1.53
9	6438564	Hon Hai Precision Industry	台灣	電器元件和設備	250,589	1.47
10	6261674	Hindustan Unilever	印度	個人用品	192,131	1.13
		合計			6,106,465	28.27

指數概覽

富時強積金歐洲指數涵蓋在積金局允許的交易所上市的合資格大型及中型歐洲公司。截至10月底，該指數總共有559隻成分股。

富時強積金歐洲指數 5 年表現 (以港元計算之總回報)



表現摘要

富時強積金歐洲對沖指數於10月份下跌5.52個百分點，其表現低於富時強積金環球對沖指數2.99百分點。

本年至今富時強積金歐洲對沖指數下跌13.48個百分點，一年波幅為百分之27.95。

富時強積金歐洲指數歷史表現列表 (以港元計算之總回報)

指數	一個月 (%)	三個月 (%)	六個月 (%)	本年至今 (%)	一年 (%)	三年 (%)	五年 (%)	三年 (年化%)	五年 (年化%)	2016 (%)	2017 (%)	2018 (%)	2019 (%)	股息率 (%)
富時強積金歐洲指數	-5.63	-4.82	8.03	-13.44	-9.10	-6.56	11.72	-2.24	2.24	-0.00	27.32	-14.62	23.85	2.79
富時強積金歐洲對沖指數	-5.52	-4.27	6.29	-13.48	-9.26	-4.36	15.63	-1.47	2.95	2.98	22.84	-12.61	25.00	2.79
富時強積金環球對沖指數	-2.53	0.34	13.00	-1.20	4.36	17.83	48.97	5.62	8.30	8.35	23.59	-8.76	26.30	1.77

富時強積金歐洲指數歷史波幅列表 (以港元計算之總回報)

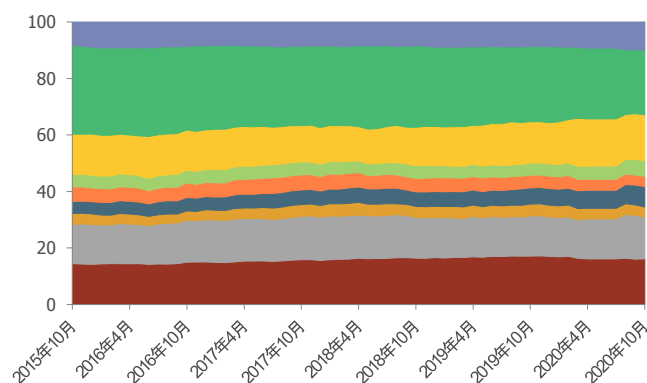
指數	本年至今 (%)*	一年 (%)*	三年 (%)**	五年 (%)***	2016 (%)*	2017 (%)*	2018 (%)*	2019 (%)*
富時強積金歐洲指數	31.59	29.06	22.98	15.18	20.88	9.22	13.95	11.71
富時強積金歐洲對沖指數	30.37	27.95	21.49	13.97	19.36	8.27	13.11	11.25
富時強積金環球對沖指數	29.63	27.16	19.67	13.93	12.45	5.60	12.32	9.87

* 以每天年化對數總回報計算之歷史波幅

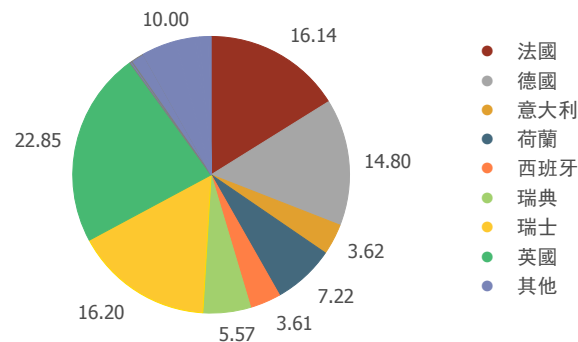
** 以每週年化對數總回報計算之歷史波幅

***以每月年化對數總回報計算之歷史波幅

5 年歷史國家分析 (%)



國家分析 (%)



富時強積金歐洲指數 10 大成分股

排名	SEDOL	成分股	國家	ICB 從屬行業	可投資市值 (百萬港元)	權重 (%)
1	7123870	Nestle	瑞士	食品	2,429,455	3.81
2	7110388	Roche Hldgs (GENUS)	瑞士	製藥	1,735,115	2.72
3	7103065	Novartis (REGD)	瑞士	製藥	1,299,078	2.04
4	B929F46	ASML Holding	荷蘭	半導體	1,123,538	1.76
5	0989529	AstraZeneca	英國	製藥	1,021,629	1.60
6	4846288	SAP	德國	軟件	926,645	1.45
7	4061412	LVMH	法國	服裝和飾品	904,545	1.42
8	BHC8X90	Novo-Nordisk B	丹麥	製藥	803,561	1.26
9	5671735	Sanofi	法國	製藥	760,547	1.19
10	5727973	Siemens AG	德國	綜合工業	694,898	1.09
				合計	11,699,011	18.34

指數概覽

富時強積金日本指數涵蓋在東京證券交易所上市的合資格大型及中型日本公司。截至10月底，該指數總共有496隻成分股。

富時強積金日本指數 5 年表現 (以港元計算之總回報)



表現摘要

富時強積金日本對沖指數於10月份下跌2.01個百分點，其表現高於富時強積金環球對沖指數0.52個百分點。

本年至今富時強積金日本對沖指數下跌3.37個百分點，一年波幅為百分之22.23。

富時強積金日本指數歷史表現列表 (以港元計算之總回報)

指數	一個月 (%)	三個月 (%)	六個月 (%)	本年至今 (%)	一年 (%)	三年 (%)	五年 (%)	三年 (年化) (%)	五年 (年化) (%)	2016 (%)	2017 (%)	2018 (%)	2019 (%)	股息率 (%)
富時強積金日本指數	-1.67	7.37	11.49	-2.55	-0.48	4.60	29.36	1.51	5.28	2.66	26.06	-13.04	18.59	2.12
富時強積金日本對沖指數	-2.01	6.96	10.69	-3.37	-0.76	3.32	24.82	1.09	4.53	1.31	24.54	-13.59	19.21	2.12
富時強積金環球對沖指數	-2.53	0.34	13.00	-1.20	4.36	17.83	48.97	5.62	8.30	8.35	23.59	-8.76	26.30	1.77

富時強積金日本指數歷史波幅列表 (以港元計算之總回報)

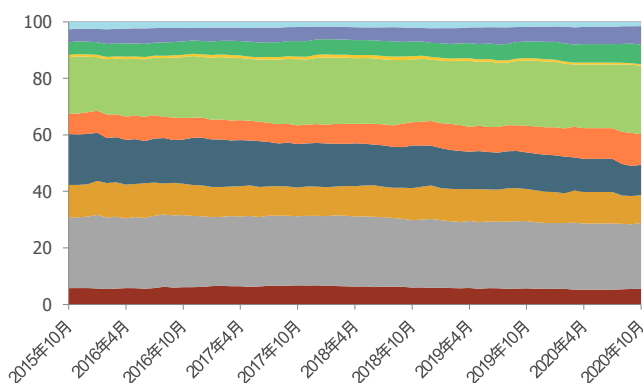
指數	本年至今 (%)*	一年 (%)*	三年 (%)**	五年 (%)***	2016 (%)*	2017 (%)*	2018 (%)*	2019 (%)*
富時強積金日本指數	24.34	22.46	20.02	12.74	23.50	11.19	16.68	12.59
富時強積金日本對沖指數	24.10	22.23	19.96	13.34	24.21	10.24	16.79	12.34
富時強積金環球對沖指數	29.63	27.16	19.67	13.93	12.45	5.60	12.32	9.87

* 以每天年化對數總回報計算之歷史波幅

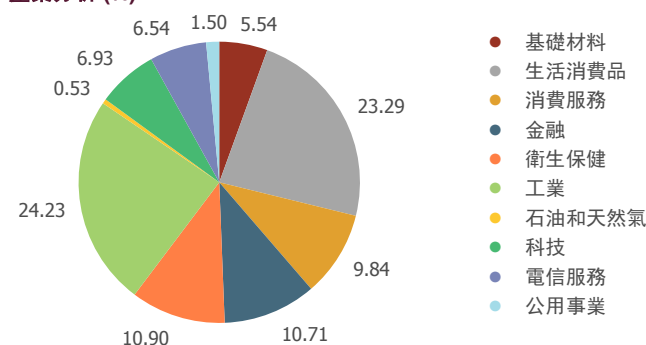
** 以每週年化對數總回報計算之歷史波幅

***以每月年化對數總回報計算之歷史波幅

5 年歷史產業分析 (%)



產業分析 (%)



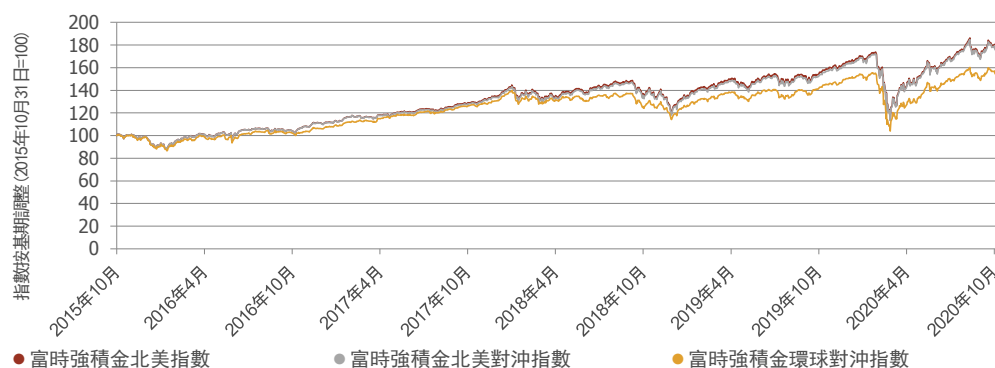
富時強積金日本指數 10 大成分股

排名	SEDOL	成分股	ICB 從屬行業	可投資市值 (百萬港元)	權重 (%)	產業權重 (%)
1	6900643	Toyota Motor	汽車	1,240,087	4.25	18.25
2	6821506	Sony Corp	消費性電器用品	784,195	2.69	11.54
3	6770620	SoftBank Group	移動電信服務	741,453	2.54	38.86
4	6490995	Keyence Corp	電子設備	630,664	2.16	8.92
5	6639550	Nintendo	玩具	450,091	1.54	6.62
6	6804585	Shin-Etsu Chemical	特殊化工用品	408,905	1.40	25.31
7	B0J7D91	Daiichi Sankyo	製藥	388,238	1.33	12.21
8	6250724	Daikin Industries	建築材料和設備	382,575	1.31	5.41
9	6335171	Mitsubishi UFJ Financial	銀行	379,334	1.30	12.14
10	BQRRZ00	Recruit Holdings	商業培訓及職業介紹所	371,440	1.27	5.26
		合計		5,776,983	19.80	-

指數概覽

富時強積金北美指數涵蓋在紐約證券交易所、納斯達克股票市場、美國證券交易所和多倫多證券交易所上市的合資格美國及加拿大的大型及中型公司。截至10月底，該指數總共有53隻加拿大成分股及582隻美國成分股，各佔該指數的百分之4.02及95.98的權重。

富時強積金北美指數 5 年表現 (以港元計算之總回報)



表現摘要

富時強積金北美對沖指數於10月份下跌2.72個百分點，其表現低於富時強積金環球對沖指數0.19百分點。

本年至今富時強積金北美對沖指數上升3.32個百分點，一年波幅為百分之34.15。

富時強積金北美指數歷史表現列表 (以港元計算之總回報)

指數	一個月 (%)	三個月 (%)	六個月 (%)	本年至今 (%)	一年 (%)	三年 (%)	五年 (%)	三年 (年化%)	五年 (年化%)	2016 (%)	2017 (%)	2018 (%)	2019 (%)	股息率 (%)
富時強積金北美指數	-2.71	0.58	14.38	2.96	9.40	32.25	70.40	9.77	11.25	12.00	22.46	-5.53	30.29	1.28
富時強積金北美對沖指數	-2.72	0.56	14.36	3.32	10.00	32.10	69.16	9.72	11.09	11.79	21.65	-5.74	30.16	1.28
富時強積金環球對沖指數	-2.53	0.34	13.00	-1.20	4.36	17.83	48.97	5.62	8.30	8.35	23.59	-8.76	26.30	1.77

富時強積金北美指數歷史波幅列表 (以港元計算之總回報)

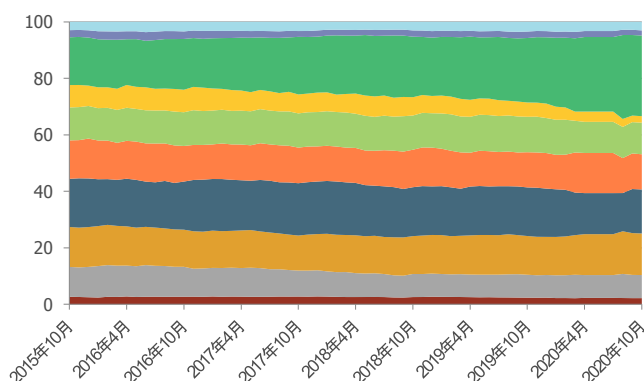
指數	本年至今 (%)*	一年 (%)*	三年 (%)**	五年 (%)***	2016 (%)*	2017 (%)*	2018 (%)*	2019 (%)*
富時強積金北美指數	37.32	34.18	21.82	15.02	13.16	6.72	16.85	12.55
富時強積金北美對沖指數	37.30	34.15	21.73	14.95	13.16	6.70	16.84	12.52
富時強積金環球對沖指數	29.63	27.16	19.67	13.93	12.45	5.60	12.32	9.87

* 以每天年化對數總回報計算之歷史波幅

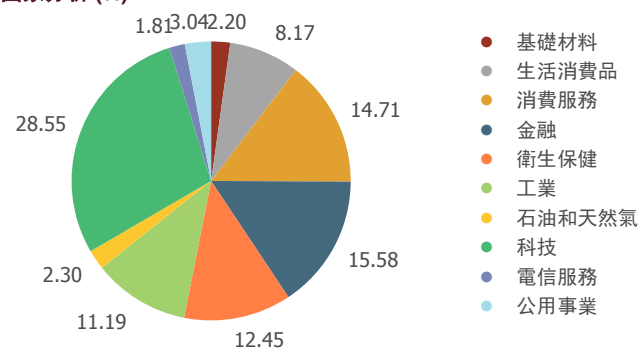
** 以每週年化對數總回報計算之歷史波幅

***以每月年化對數總回報計算之歷史波幅

5 年歷史國家分析 (%)



國家分析 (%)



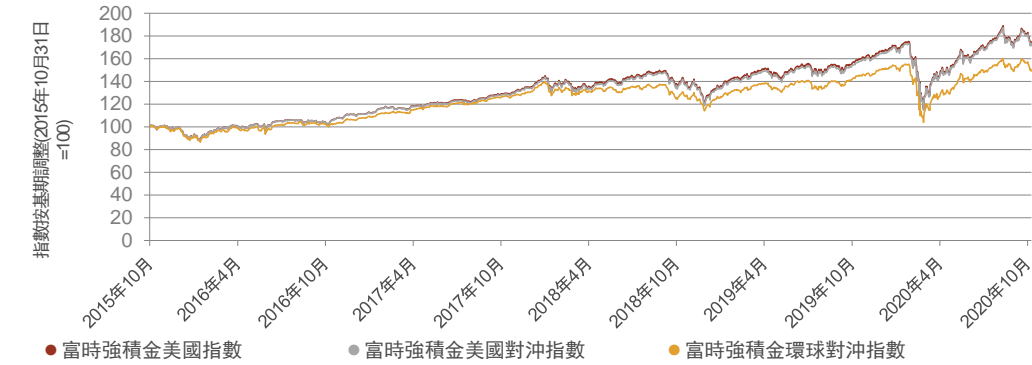
富時強積金北美指數 10 大成分股

排名	SEDOL	成分股	國家	ICB 從屬行業	可投資市值 (百萬港元)	權重 (%)
1	2046251	Apple Inc.	美國	計算機硬件	13,603,935	5.89
2	2588173	Microsoft Corp	美國	軟件	11,740,615	5.09
3	2000019	Amazon.Com	美國	綜合零售商	9,968,988	4.32
4	B7TL820	Facebook Class A	美國	互聯網	4,892,322	2.12
5	BYVY8G0	Alphabet Class A	美國	互聯網	3,756,637	1.63
6	BYY88Y7	Alphabet Class C	美國	互聯網	3,719,420	1.61
7	2475833	Johnson & Johnson	美國	製藥	2,799,649	1.21
8	2704407	Procter & Gamble	美國	非耐用家庭用品	2,587,134	1.12
9	B2PZN04	Visa	美國	消費信貸	2,375,728	1.03
10	2190385	JPMorgan Chase & Co	美國	專業金融	2,299,512	1.00
				合計	57,743,940	25.02

指數概覽

富時強積金美國指數涵蓋在紐約證券交易所，納斯達克股票市場和美國證券交易所上市的合資格大型及中型美國公司。截至10月底，該指數總共有582隻成分股。

富時強積金美國指數 5 年表現 (以港元計算之總回報)



表現摘要

富時強積金美國對沖指數於10月份下跌2.69個百分點，其表現低於富時強積金環球對沖指數0.16百分點。

本年至今富時強積金美國對沖指數上升3.89個百分點，一年波幅為百分之34.31。

富時強積金美國指數歷史表現列表 (以港元計算之總回報)

指數	一個月 (%)	三個月 (%)	六個月 (%)	本年至今 (%)	一年 (%)	三年 (%)	五年 (%)	三年 (年化%)	五年 (年化%)	2016 (%)	2017 (%)	2018 (%)	2019 (%)	股息率 (%)
富時強積金美國指數	-2.67	0.73	14.57	3.61	10.20	34.00	72.80	10.25	11.56	11.41	22.75	-4.94	30.39	1.21
富時強積金美國對沖指數	-2.69	0.72	14.62	3.89	10.73	33.67	71.34	10.16	11.37	11.25	22.08	-5.31	30.35	1.21
富時強積金環球對沖指數	-2.53	0.34	13.00	-1.20	4.36	17.83	48.97	5.62	8.30	8.35	23.59	-8.76	26.30	1.77

富時強積金美國指數歷史波幅列表 (以港元計算之總回報)

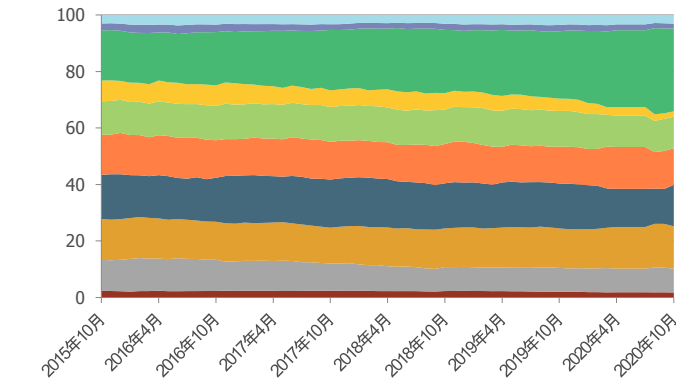
指數	本年至今 (%)*	一年 (%)*	三年 (%)**	五年 (%)***	2016 (%)*	2017 (%)*	2018 (%)*	2019 (%)*
富時強積金美國指數	37.44	34.29	21.91	15.01	13.16	6.82	17.28	12.83
富時強積金美國對沖指數	37.47	34.31	21.90	15.02	13.22	6.81	17.29	12.83
富時強積金環球對沖指數	29.63	27.16	19.67	13.93	12.45	5.60	12.32	9.87

* 以每天年化對數總回報計算之歷史波幅

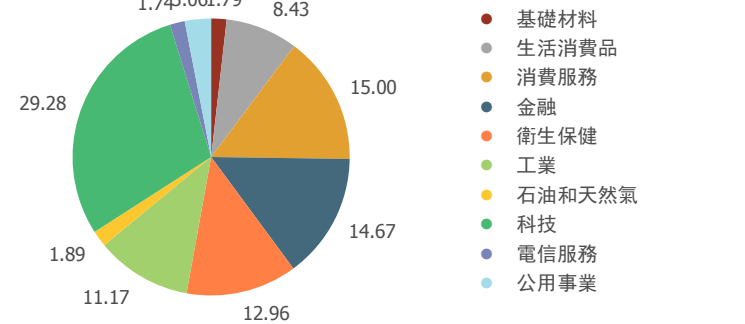
** 以每週年化對數總回報計算之歷史波幅

***以每月年化對數總回報計算之歷史波幅

5 年歷史產業分析 (%)



產業分析 (%)



富時強積金美國指數 10 大成分股

排名	SEDOL	成分股	ICB 從屬行業	可投資市值 (百萬港元)	權重 (%)	產業權重 (%)
1	2046251	Apple Inc.	計算機硬件	13,603,935	6.14	20.97
2	2588173	Microsoft Corp	軟件	11,740,615	5.30	18.10
3	2000019	Amazon.Com	綜合零售商	9,968,988	4.50	30.00
4	B7TL820	Facebook Class A	互聯網	4,892,322	2.21	7.54
5	BYVY8G0	Alphabet Class A	互聯網	3,756,637	1.70	5.79
6	BYY88Y7	Alphabet Class C	互聯網	3,719,420	1.68	5.73
7	2475833	Johnson & Johnson	製藥	2,799,649	1.26	9.75
8	2704407	Procter & Gamble	非耐用家庭用品	2,587,134	1.17	13.85
9	B2PZN04	Visa	消費信貸	2,375,728	1.07	7.31
10	2190385	JPMorgan Chase & Co	專業金融	2,299,512	1.04	7.08
合計				57,743,940	26.07	-

本月總結

指數	表現									波幅		
	一個月 (%)	三個月 (%)	六個月 (%)	本年至今 (%)	一年 (%)	三年 (%)	五年 (%)	三年 (年化%)(%)	五年 (年化%)(%)	一年 (%)*	三年 (%)**	五年 (%***)
富時強積金香港指數	3.95	3.59	12.48	0.04	5.70	4.79	43.00	1.57	7.41	24.19	20.13	16.90
富時強積金香港本地公司指數	0.09	-1.32	1.14	-14.16	-11.99	-12.76	15.40	-4.45	2.91	23.39	18.66	16.82
富時強積金中國指數	4.99	5.00	17.42	7.85	15.32	13.90	51.77	4.43	8.70	25.31	22.02	18.01
富時強積金大中華指數	3.63	3.33	16.48	5.02	11.99	14.30	59.80	4.56	9.83	22.74	19.18	16.23
富時強積金環球指數	-2.50	0.30	13.52	-1.51	3.92	17.18	49.05	5.43	8.31	27.35	20.12	14.28
富時強積金環球對沖指數	-2.53	0.34	13.00	-1.20	4.36	17.83	48.97	5.62	8.30	27.16	19.67	13.93
富時強積金亞太指數 (日本除外)	2.44	3.14	18.98	1.77	6.80	7.96	48.67	2.59	8.25	23.80	18.65	16.19
富時強積金亞太對沖指數 (日本除外)	2.44	3.14	18.98	1.86	6.89	7.99	48.45	2.60	8.22	23.76	18.62	16.14
富時強積金亞太指數 (日本和澳紐除外)	2.79	3.98	19.38	4.16	9.78	8.81	50.21	2.85	8.48	23.94	18.70	16.24
富時強積金亞太對沖指數 (日本和澳紐除外)	2.79	3.98	19.38	4.16	9.78	8.81	50.21	2.85	8.48	23.94	18.70	16.24
富時強積金亞太指數 (日本和香港除外)	0.74	1.43	19.13	-2.32	1.78	3.87	43.87	1.27	7.55	25.28	19.26	16.94
富時強積金亞太對沖指數 (日本和香港除外)	0.56	0.93	17.09	-1.88	2.09	5.41	42.22	1.77	7.30	23.57	17.66	15.36
富時強積金亞太指數 (日本除外但包括 HSBC)	2.51	2.95	18.13	0.37	5.26	5.92	46.03	1.94	7.87	23.67	18.51	16.06
富時強積金亞太對沖指數 (日本除外但包括 HSBC)	2.51	2.95	18.13	0.37	5.26	5.92	45.98	1.94	7.86	23.67	18.51	16.06
富時強積金新興市場指數	0.50	-1.93	16.62	-12.32	-8.23	-2.97	32.58	-1.00	5.80	26.91	20.17	19.63
富時強積金新興市場對沖指數	0.26	-2.19	15.18	-9.50	-5.57	0.06	31.46	0.02	5.62	24.80	18.52	17.56
富時強積金歐洲指數	-5.63	-4.82	8.03	-13.44	-9.10	-6.56	11.72	-2.24	2.24	29.06	22.98	15.18
富時強積金歐洲對沖指數	-5.52	-4.27	6.29	-13.48	-9.26	-4.36	15.63	-1.47	2.95	27.95	21.49	13.97
富時強積金日本指數	-1.67	7.37	11.49	-2.55	-0.48	4.60	29.36	1.51	5.28	22.46	20.02	12.74
富時強積金日本對沖指數	-2.01	6.96	10.69	-3.37	-0.76	3.32	24.82	1.09	4.53	22.23	19.96	13.34
富時強積金北美指數	-2.71	0.58	14.38	2.96	9.40	32.25	70.40	9.77	11.25	34.18	21.82	15.02
富時強積金北美對沖指數	-2.72	0.56	14.36	3.32	10.00	32.10	69.16	9.72	11.09	34.15	21.73	14.95
富時強積金美國指數	-2.67	0.73	14.57	3.61	10.20	34.00	72.80	10.25	11.56	34.29	21.91	15.01
富時強積金美國對沖指數	-2.69	0.72	14.62	3.89	10.73	33.67	71.34	10.16	11.37	34.31	21.90	15.02
富時強積金新興指數	3.12	1.96	20.13	-1.64	4.09	7.17	46.99	2.34	8.01	24.51	19.20	17.51
富時強積金新興對沖指數	3.12	1.96	20.13	-1.42	4.31	7.31	46.47	2.38	7.93	24.44	19.14	17.38
富時強積金發達指數	-3.02	0.12	12.91	-1.56	3.85	18.05	49.19	5.69	8.33	28.28	20.50	14.31
富時強積金發達對沖指數	-3.04	0.18	12.38	-1.37	4.19	18.62	49.27	5.86	8.34	28.14	20.06	13.99
富時強積金環球指數 (美國除外)	-2.25	-0.33	12.04	-8.01	-3.89	-0.73	24.29	-0.24	4.44	23.00	19.90	14.28
富時強積金環球對沖指數 (美國除外)	-2.30	0.01	11.24	-6.95	-3.16	1.23	31.60	0.41	5.65	21.44	18.15	12.92

* 以每天年化對數總回報計算之歷史波幅

** 以每週年化對數總回報計算之歷史波幅

***以每月年化對數總回報計算之歷史波幅

附錄 A - 積金局認可交易所列表 (2018. 06)

亞太		歐洲、非洲及中東		美洲	
(澳洲)	澳洲證券交易所	(奧地利)	維也納證券交易所	(加拿大)	多倫多證券交易所
(香港 / 中國)	香港聯合交易所	(比利時)	Euronext 布魯塞爾	(美國)	Cboe BZX Exchange
(日本)	東京證券交易所	(丹麥)	納斯達克哥本哈根		納斯達克 PHLX
	名古屋證券交易所	(芬蘭)	納斯達克赫爾辛基		納斯達克證券市場
(新西蘭)	NZX	(法國)	Euronext 巴黎		紐約證券交易所
(新加坡)	新加坡證券交易所	(德國)	法蘭克福證券交易所		美國證券交易所 (NYSE)
(韓國)	韓國交易所	(愛爾蘭)	愛爾蘭證券交易所	American)	
(印度)	印度國家證券交易所	(以色列)	台拉維夫證券交易所		紐約電子證券交易所 (NYSE
	BSE	(意大利)	意大利證券交易所	Arca)	
(馬來西亞)	馬來西亞證券交易所	(盧森堡)	盧森堡證券交易所	(巴西)	BM&FBOVESPA
(台灣)	台灣證券交易所	(荷蘭)	Euronext 阿姆斯特丹	(墨西哥)	墨西哥證券交易所
(泰國)	泰國證券交易所	(挪威)	奧斯陸證券交易所		
(菲律賓)	菲律賓證券交易所	(葡萄牙)	Euronext 里斯本		
		(西班牙)	馬德里證券交易所		
		(瑞典)	納斯達克斯德哥爾摩		
		(瑞士)	SIX 瑞士交易所		
		(英國)	倫敦證券交易所		
		(希臘)	雅典證券交易所		
		(南非)	約翰內斯堡證券交易所		

© 2020 London Stock Exchange Group companies. All rights reserved.

The FTSE MPF Index Series is calculated by FTSE International Limited "FTSE" or its agent. All rights in the Index Series vest in FTSE. London Stock Exchange Group companies includes FTSE International Limited ("FTSE"), Frank Russell Company ("Russell"), MTS Next Limited ("MTS"), and FTSE TMX Global Debt Capital Markets Inc. ("FTSE TMX"). All rights reserved. "FTSE®", "Russell®", "MTS®", "FTSE TMX®" and "FTSE Russell" and other service marks and trademarks related to the FTSE or Russell indexes are trade marks of the London Stock Exchange Group companies and are used by FTSE, MTS, FTSE TMX and Russell under licence.

All information is provided for information purposes only. Every effort is made to ensure that all information given in this publication is accurate, but no responsibility or liability can be accepted by the London Stock Exchange Group companies nor its licensors for any errors or for any loss from use of this publication.

Neither the London Stock Exchange Group companies do not provide investment advice and nothing in this document should be taken as constituting financial or investment advice. as to the results to be obtained from the use of the FTSE MPF Index Series or the fitness or suitability of the Indexes for any particular purpose to which they might be put.

The London Stock Exchange Group companies make no representation regarding the advisability of investing in any asset. A decision to invest in any such asset should not be made in reliance on any information herein. Indexes cannot be invested in directly. Inclusion of an asset in an index is not a recommendation to buy, sell or hold that asset. The general information contained in this publication should not be acted upon without obtaining specific legal, tax, and investment advice from a licensed professional.

No part of this information may be reproduced, stored in a retrieval system or transmitted in any form or by any means, electronic, mechanical, photocopying, recording or otherwise, without prior written permission of the London Stock Exchange Group companies. Distribution of the London Stock Exchange Group companies' index values and the use of their indexes to create financial products require a licence with FTSE, FTSE TMX, MTS and/or Russell and/or its licensors. The Industry Classification Benchmark ("ICB") is owned by FTSE. FTSE does not accept any liability to any person for any loss or damage arising out of any error or omission in the ICB.

Data definitions available from ftserussell.com
For further information visit ftserussell.com, email info@ftserussell.com or call your local FTSE Russell offices:

Sydney	+61 (0)2 8823 3521
Beijing	+86 10 5833 2202
Dubai	+971 4 401 9578
Hong Kong	+852 2164 3333
London	+44 (0)20 7866 1810
Milan	+39 02 3604 6953
New York	+1 866 551 0617
Paris	+33 (0)1 53 76 82 89
Rio de Janeiro	+55 21 3736 3726
San Francisco	+1 866 551 0617
Seattle	+1 866 551 0617
Shanghai	+86 21 6058 9131
Tokyo	+81 (3) 3581 2764
Toronto	+1 866 551 0617