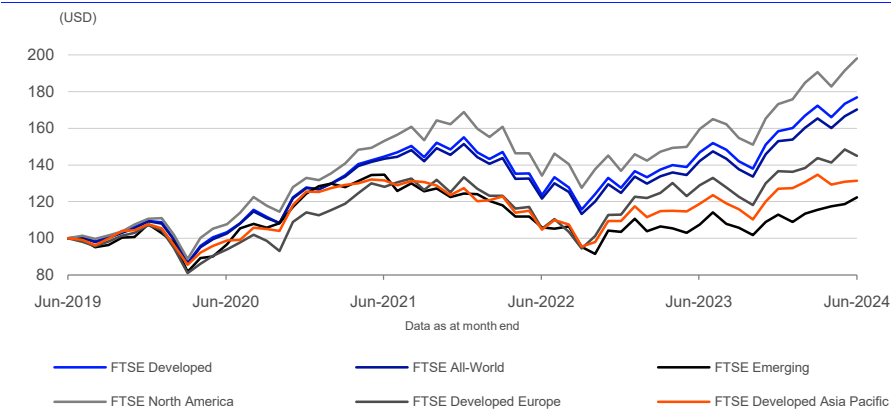


FTSE Developed Index (Japanese)

Data as at: 28 June 2024

FTSE Developed インデックスは、先進国市場の大型株と中型株のパフォーマンスを示す時価総額加重インデックスです。当該インデックスは、世界の投資可能時価総額の 98% をカバーしている FTSE Global Equity インデックス・シリーズ(GEIS)のひとつです。

5 年間のパフォーマンス推移 - トータルリターン



パフォーマンスおよびボラティリティ - トータルリターン

Index (USD)	Return %						Return pa %*		Volatility %**		
	3M	6M	YTD	12M	3YR	5YR	3YR	5YR	1YR	3YR	5YR
FTSE Developed	2.6	11.6	11.6	20.4	22.4	76.9	7.0	12.1	9.7	15.9	17.8
FTSE All-World	2.9	11.3	11.3	19.7	18.7	70.2	5.9	11.2	9.4	15.4	17.4
FTSE Emerging	5.8	8.4	8.4	13.9	-9.1	22.4	-3.1	4.1	11.7	15.7	17.9
FTSE North America	3.9	14.4	14.4	24.0	29.3	98.1	8.9	14.6	11.0	17.4	18.4
FTSE Developed Europe	0.8	6.2	6.2	12.5	13.2	45.0	4.2	7.7	13.2	17.6	19.4
FTSE Developed Asia Pacific	-2.4	3.4	3.4	10.6	-0.1	31.5	0.0	5.6	13.7	15.5	16.9

* Compound annual returns measured over 3 and 5 years respectively

** Volatility - 1YR based on 12 months daily data. 3YR based on weekly data (Wednesday to Wednesday). 5YR based on monthly data

年間のパフォーマンス - トータルリターン

Index % (USD)	2014	2015	2016	2017	2018	2019	2020	2021	2022	2023
FTSE Developed	5.1	-0.3	8.2	23.9	-8.6	28.0	16.7	21.4	-17.8	24.2
FTSE All-World	4.8	-1.7	8.6	24.6	-9.1	27.2	16.6	18.9	-17.7	22.6
FTSE Emerging	1.6	-15.2	13.5	32.5	-13.0	20.6	15.5	0.1	-16.9	9.1
FTSE North America	12.6	-0.4	12.4	21.8	-5.1	31.5	20.2	27.0	-19.0	26.6
FTSE Developed Europe	-5.6	-1.9	0.1	26.5	-14.5	24.6	6.6	16.7	-15.3	21.0
FTSE Developed Asia Pacific	-3.2	2.8	5.2	28.3	-13.4	18.6	16.4	1.5	-14.2	16.2

FEATURES

カバレッジ

世界の投資可能時価総額の 98%を占める FTSE Global Equity インデックス・シリーズ (GEIS) のひとつです。

目的

当該インデックスは、インデックス連動型ファンドの組成、デリバティブ取引、またパフォーマンスのベンチマークとしての利用を目的として設計されています。

投資可能性

インデックスの投資可能性を確保するために、構成銘柄の選定とウェイトの調整が行われています。

流動性

インデックスの取引可能性を確保するために、構成銘柄には流動性スクリーニングがかけられています。

透明性

インデックス・ルールについては FTSE ウェブサイト上にてご自由にご覧いただけます。

計算方法と算出頻度

当該インデックスは、プライス・リターン (配当なし) とトータル・リターン (配当込み) のそれぞれの計算方法に基づき、ティック毎のリアルタイムおよび終日ベースで計算されています。

Industry Classification Benchmark (ICB)

インデックスの構成銘柄は、産業・業種分類において国際標準である Industry Classification Benchmark (ICB) に基づいて分類されています。

上位 10 銘柄

Constituent	Country/Market	ICB Sector	Net MCap (USDm)	Wgt %
Microsoft Corp	USA	Software and Computer Services	3,319,306	4.93
Apple Inc.	USA	Technology Hardware and Equipment	3,057,501	4.54
Nvidia	USA	Technology Hardware and Equipment	2,933,973	4.35
Amazon.Com	USA	Retailers	1,792,735	2.66
Meta Platforms Inc	USA	Software and Computer Services	1,103,247	1.64
Alphabet Class A	USA	Software and Computer Services	1,069,164	1.59
Alphabet Class C	USA	Software and Computer Services	902,157	1.34
Lilly (Eli) & Co	USA	Pharmaceuticals and Biotechnology	769,068	1.14
Broadcom	USA	Technology Hardware and Equipment	729,030	1.08
JPMorgan Chase & Co	USA	Banks	578,877	0.86
Totals			16,255,059	24.12

ICB スーパーセクター構成

		FTSE Developed			FTSE All-World		
ICB Code	ICB Supersector	No. of Cons	Net MCap (USDm)	Wgt %	No. of Cons	Net MCap (USDm)	Wgt %
1010	Technology	191	19,545,162	29.00	421	21,515,635	28.81
1510	Telecommunications	56	1,781,291	2.64	130	2,063,975	2.76
2010	Health Care	172	7,670,583	11.38	350	7,905,328	10.58
3010	Banks	107	3,904,693	5.79	273	5,151,333	6.90
3020	Financial Services	97	3,048,160	4.52	213	3,258,416	4.36
3030	Insurance	84	2,048,415	3.04	128	2,241,245	3.00
3510	Real Estate	140	1,490,131	2.21	240	1,640,273	2.20
4010	Automobiles and Parts	64	1,536,731	2.28	133	1,735,583	2.32
4020	Consumer Products and Services	103	1,751,042	2.60	186	1,939,941	2.60
4030	Media	39	898,267	1.33	69	921,841	1.23
4040	Retailers	61	3,793,664	5.63	112	4,072,297	5.45
4050	Travel and Leisure	78	1,168,361	1.73	121	1,279,795	1.71
4510	Food Beverage and Tobacco	102	2,108,240	3.13	216	2,367,708	3.17
4520	Personal Care Drug and Grocery Stores	57	1,316,164	1.95	108	1,450,551	1.94
5010	Construction and Materials	67	791,510	1.17	155	945,972	1.27
5020	Industrial Goods and Services	350	7,925,361	11.76	633	8,380,630	11.22
5510	Basic Resources	64	1,006,594	1.49	203	1,317,961	1.76
5520	Chemicals	75	943,093	1.40	184	1,075,790	1.44
6010	Energy	71	2,853,864	4.23	183	3,335,095	4.47
6510	Utilities	94	1,806,437	2.68	233	2,088,756	2.80
Totals		2072	67,387,760	100.00	4291	74,688,125	100.00

インデックス特性

Attributes	FTSE Developed	FTSE All-World
Number of constituents	2072	4291
Net MCap (USDm)	67,387,760	74,688,125
Dividend Yield %	1.80	1.90
Constituent Sizes (Net MCap USDm)		
Average	32,523	17,406
Largest	3,319,306	3,319,306
Smallest	149	17
Median	7,744	2,503
Weight of Largest Constituent (%)	4.93	4.44
Top 10 Holdings (% Index MCap)	24.12	21.95

INFORMATION

ユニバース

FTSE Global Equity インデックス・シリーズ

設定日

2000 年 6 月 30 日

基準日

2000 年 5 月 31 日

基準値

200

投資可能性スクリーニング

実効性の高い浮動株の適用および流動性スクリーニング

算出頻度

リアルタイムおよび終日ベース

終日データの配信方法

FTP および電子メール

通貨

米ドル (USD)、英ポンド (GBP)、日本円 (JPY)、ユーロ (EUR)、その他現地通貨

見直しの実施時期

年 2 回 (3 月と 9 月)

国 / 市場別内訳

Country/Market	No. of Cons	Net MCap (USDm)	Wgt %
Australia	105	1,377,943	2.04
Austria	7	36,023	0.05
Belgium	14	159,406	0.24
Canada	48	1,704,767	2.53
Denmark	18	626,044	0.93
Finland	14	171,867	0.26
France	69	1,818,408	2.70
Germany	70	1,436,729	2.13
Hong Kong	72	355,058	0.53
Ireland	5	47,044	0.07
Israel	30	108,141	0.16
Italy	34	482,643	0.72
Japan	502	4,385,941	6.51
Korea	160	944,542	1.40
Netherlands	31	878,336	1.30
New Zealand	15	53,539	0.08
Norway	17	111,586	0.17
Poland	10	61,904	0.09
Portugal	4	30,127	0.04
Singapore	36	227,003	0.34
Spain	25	459,255	0.68
Sweden	52	564,195	0.84
Switzerland	52	1,616,090	2.40
UK	103	2,657,952	3.94
USA	579	47,073,217	69.85
Totals	2072	67,387,760	100.00

© 2024 London Stock Exchange Group plc およびその該当するグループ企業（以下「LSE グループ」）。無断複写・転載を禁じます。LSE グループには、(1) FTSE International Limited（以下「FTSE」）、(2) Frank Russell Company（以下「Russell」）、(3) FTSE Global Debt Capital Markets Inc. および FTSE Global Debt Capital Markets Limited（以下、併せて「FTSE Canada」）、(4) FTSE Fixed Income Europe Limited（以下「FTSE FI Europe」）、(5) FTSE Fixed Income LLC（以下「FTSE FI」）、(6) The Yield Book Inc（以下「YB」）、(7) Beyond Ratings S.A.S.（以下「BR」）が含まれます。

FTSE Russell® は、FTSE、Russell、FTSE Canada、FTSE FI、FTSE FI Europe、YB および BR の取引名です。「FTSE®」、「Russell®」、「FTSE Russell®」、「FTSE4Good®」、「ICB®」、「The Yield Book®」、「Beyond Ratings®」、その他本資料で使用する商標およびサービスマーク（登録されているか否かは問わない）は、LSE グループの該当メンバーまたはそのライセンサーが所有または許諾する商標およびサービスマークで、FTSE、Russell、FTSE Canada、FTSE FI、FTSE FI Europe、YB または BR によって保有または許諾に基づいて使用されているものです。FTSE International Limited は、ベンチマーク管理者として Financial Conduct Authority から認可を受け、規制を受けています。

全ての情報は情報提供のみを目的として提供されています。本資料に記載されている全ての情報及びデータは、LSE グループが正確かつ信頼できると考える情報源から入手したものです。ただし、人的ミスや機械的エラー、その他の要因の可能性があるため、当該情報及びデータについては、如何なる種類の保証も行われず、すべて「現状有姿のまま」提供されています。LSE グループのメンバーまたはその取締役、役員、従業員、パートナー、ライセンサーのいずれも、情報や FTSE Russell の商品（インデックス、データとアナリティクスを含むがこれらに限定されない）の使用から得られる結果について、明示または黙示を問わず、正確性、適時性、完全性、商品性に関していかなる主張、予想、保証、表明も行わず、FTSE Russell 商品の特定の目的への適切性または適合性に関しても、明示または黙示を問わず、主張、予想、保証、表明を行いません。FTSE Russell の商品を通じてアクセス可能な過去のデータの表示は、情報提供のみを目的として提供されており、将来のパフォーマンスを示唆するものではありません。

LSE グループのメンバーまたはその取締役、役員、従業員、パートナー、ライセンサーは、以下の事項に関して一切の責任または義務を負いません： (a) 当該情報またはデータの調達、収集、コンパイル、解釈、分析、編集、転記、送信、通信もしくは提供に関わるエラー（過失の有無を問わない）、その他の状況、または本資料または本資料へのリンクの使用に関連する損失又は損害（全部又は一部を問わない）および、(b)（たとえば LSE グループのメンバーがかかる損害の可能性について事前に知らされていた場合であっても）当該情報の使用または使用不能から生じるいかなる直接的、間接的、特別、派生的または付随的損害

LSE グループのメンバーまたはその役員、役員、従業員、パートナー、またはライセンサーのいずれも、投資アドバイスを提供しておらず、本資料のいかなる部分も、金融または投資アドバイスを構成するものとみなされるべきではありません。LSE グループのメンバー、その取締役、役員、従業員、パートナーまたはライセンサーは、いかなる資産への投資の是非、あるいはかかる投資が投資家にとっていかなる法的リスクまたはコンプライアンス上のリスクを生じさせるか否かに関しても、いかなる表明も行いません。このような資産への投資を決定する際には、本資料に記載された情報に依拠すべきではありません。インデックスは、直接投資することではありません。インデックスへの資産の組み入れは、当該資産の売買や保有を推奨するものではなく、また、特定の投資家が当該資産や当該資産を含むインデックスを合法的に売買や保有することができると確認するものでもありません。本資料に掲載されている一般的な情報は、法律、税務、投資に関する専門的な助言を得ることなく使用されるべきではありません。

過去のパフォーマンスは将来の結果を保証するものではありません。チャートやグラフは説明目的のためだけに提示されています。提示されているインデックスのリターンは投資可能な資産における実際の取引の結果を表しているとは限りません。提示されている特定のリターンはバックテストされたパフォーマンスを反映している場合があります。インデックス算出開始日以前の全てのパフォーマンスはバックテストされたパフォーマンスです。バックテストされたパフォーマンスは実際のパフォーマンスではなく、仮説に基づいたものです。バックテストの計算は、インデックスの算出が正式に開始されたときに有効であったものと同じメソッドロジーに基づいています。ただし、バックテストされたデータは、インデックスのメソッドロジーの適用による後講釈のメトリックを反映している場合があり、インデックスの過去の計算は、インデックスの計算に使用される元の経済データの改訂に基づいて月によって変化する可能性があります。

本資料には将来予測に関する評価が含まれている場合があります。これらは将来の状況に関する多くの仮定に基づいており、最終的には不正確であることが判明する可能性があります。このような将来予測に関する評価は、リスクと不確実性の影響を受け、また、様々な要因の影響により、実際の結果と大きく異なる可能性があります。LSE グループのメンバーおよびそのライセンサーは、将来予想に関する評価を更新する義務を負わず、また更新することを約束するものではありません。

この情報のいかなる部分も、LSE グループの適切なメンバーの書面による事前の許可なしに、電子的、機械的、複写、記録、その他いかなる形式、手段によっても、複製、保存（検索システムによる保存）、または送信することを禁じます。LSE グループのデータの使用及び配布には、FTSE、Russell、FTSE Canada、FTSE FI、FTSE FI Europe、YB、BR 及び/またはそれぞれのライセンサーからのライセンスが必要です。

Data definitions available from
info@ftserussell.com

To learn more, visit lseg.com/ftse-russell;
email info@ftserussell.com; or
call your regional Client Services Team office:

EMEA

+44 (0) 20 7866 1810

North America

+1 877 503 6437

Asia-Pacific

Hong Kong +852 2164 3333

Tokyo +81 3 6441 1430

Sydney +61 (0) 2 7228 5659