

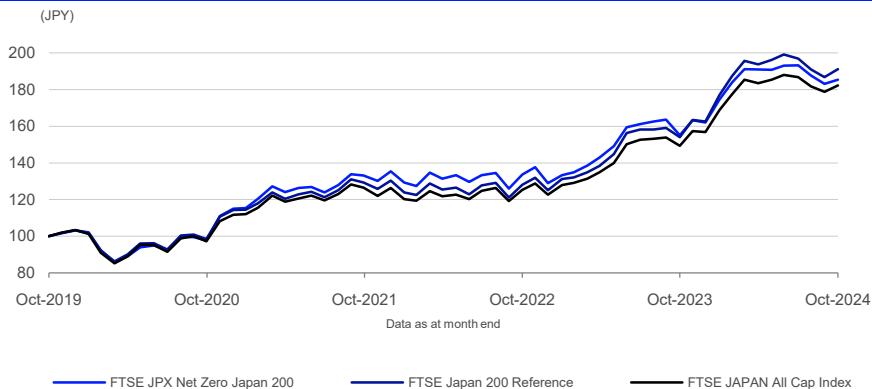
FTSE JPX Net Zero Japan 200 Index (Japanese)

Data as at: 31 October 2024

FTSE JPX Net Zero Japan Index シリーズは、FTSE Russell と JPX が共同で開発したインデックスです。本インデックス・シリーズは、投資家が気候関連のリスクや機会を織り込み、温室効果ガス排出量の実質ゼロ目標に沿ったポートフォリオを構築できるように設定されています。温暖化を 1.5°C 以内に抑えるために必要な排出削減を反映した脱炭素化目標をポートフォリオに組み込むことができます。

構成銘柄のウェイトは、気候リスクや機会、低炭素化との整合性など、気候に関わる主要な事項を考慮して調整されます。本インデックス・シリーズは、FTSE Russell と Transition Pathway Initiative (TPI) のデータや分析を組み合わせ、EU の気候移行ベンチマーク (CTB) の基準に準拠しています。

過去 5 年間のパフォーマンス推移・トータルリターン



パフォーマンス及びボラティリティ・トータルリターン

Index (JPY)	Return %						Return pa %*		Volatility %**		
	3M	6M	YTD	12M	3YR	5YR	3YR	5YR	1YR	3YR	5YR
FTSE JPX Net Zero Japan 200	-4.1	-2.9	14.4	19.5	39.2	85.4	11.7	13.1	24.0	18.3	14.0
FTSE Japan 200 Reference	-2.9	-1.3	17.6	24.1	47.9	91.3	13.9	13.8	25.5	18.4	14.1
FTSE JAPAN All Cap Index	-2.5	-0.7	16.2	22.1	43.9	82.2	12.9	12.8	23.2	17.4	13.5

* Compound annual returns measured over 3 and 5 years respectively

** Volatility – 1YR based on 12 months daily data. 3YR based on weekly data (Wednesday to Wednesday). 5YR based on monthly data

年度別パフォーマンス・トータルリターン

Index % (JPY)	2019	2020	2021	2022	2023
FTSE JPX Net Zero Japan 200	22.8	11.6	17.6	-4.7	25.6
FTSE Japan 200 Reference	18.9	10.8	13.9	-4.0	30.0
FTSE JAPAN All Cap Index	18.4	8.0	13.1	-2.8	27.8

FEATURES

目的

本インデックスは、インデックス・ファンドやデリバティブの組成、パフォーマンスのベンチマーク用途を目的として設定されています。

投資可能性

投資可能な機会を確保するために、構成銘柄を浮動株調整によりウェイト付けしています。

流動性

取引可能性を確保するために、構成銘柄をスクリーニングしています。

透明性

透明性の高いルール・ベースの組成プロセスを採用しています。FTSE Russell のウェブサイトからインデックスの算出方法を無料で確認できます。

計算頻度

ブライズリターン (配当なし) とトータルリターン (配当込み) が計算されます。

業種分類 Benchmark (ICB)

構成銘柄は、セクター分類の国際基準である Industry Classification Benchmark (ICB) に基づいて分類されています。

Return/Risk Ratio（シャープレシオ）及びドローダウン

Index (JPY)	Return/Risk Ratio				Drawdown (%)			
	1YR	3YR	5YR	10YR	1YR	3YR	5YR	10YR
FTSE JPX Net Zero Japan 200	0.8	0.6	0.9	-	-23.4	-23.4	-28.8	-
FTSE Japan 200 Reference	1.0	0.7	1.0	-	-25.3	-25.3	-28.0	-
FTSE JAPAN All Cap Index	0.9	0.7	0.9	0.7	-23.8	-23.8	-29.1	-32.0

Return/Risk Ratio – based on compound annual returns and volatility in Performance and Volatility table
Drawdown - based on daily data

ベンチマークとの相関(5 年間)

	FTSE JPX Net Zero Japan 200	FTSE Japan 200 Reference
FTSE JPX Net Zero Japan 200	1.000	0.984
FTSE Japan 200 Reference		1.000
FTSE JAPAN All Cap Index		

上位 10 銘柄 - FTSE JPX Net Zero Japan 500 Index

Constituent	ICB Industry	Net MCap (JPYm)	Wgt %
Daiichi Sankyo	Health Care	31,257,910	5.49
Fujitsu	Technology	26,315,125	4.62
KDDI Corp	Telecommunications	26,179,924	4.59
Tokyo Electron	Technology	24,802,642	4.35
Toyota Motor	Consumer Discretionary	24,303,699	4.27
Sony Corp	Consumer Discretionary	23,859,288	4.19
Takeda Pharmaceutical	Health Care	19,055,055	3.34
Marubeni Corp	Industrials	17,728,141	3.11
NEC	Technology	16,945,342	2.97
East Japan Railway	Industrials	16,590,088	2.91
Totals		227,037,214	39.85

業種(ICB インダストリー)別構成比

		FTSE JPX Net Zero Japan 200			FTSE Japan 200 Reference		
ICB Code	ICB Industry	No. of Cons	Net MCap (JPYm)	Wgt %	No. of Cons	Net MCap (JPYm)	Wgt %
10	Technology	23	93,629,740	16.43	25	63,323,150	10.86
15	Telecommunications	4	44,935,109	7.89	4	25,863,315	4.44
20	Health Care	14	73,190,341	12.85	15	50,113,492	8.59
30	Financials	23	63,733,616	11.19	23	85,168,375	14.60
35	Real Estate	5	7,476,242	1.31	5	9,515,507	1.63
40	Consumer Discretionary	28	109,336,176	19.19	37	123,017,570	21.10
45	Consumer Staples	14	9,785,651	1.72	16	31,796,795	5.45
50	Industrials	40	157,879,555	27.71	52	158,211,546	27.13
55	Basic Materials	10	6,627,197	1.16	14	24,560,990	4.21
60	Energy	-	-	-	3	5,219,393	0.90
65	Utilities	2	3,158,023	0.55	5	6,363,651	1.09
Totals		163	569,751,649	100.00	199	583,153,784	100.00

INFORMATION

ユニバース

FTSE JPX Japan 200 Reference Index

設定日

2022 年 4 月 21 日

基準日

2015 年 12 月 18 日

基準値

996.26

投資可能性スクリーニング

浮動株の適用および流動性のスクリーニング

算出頻度

リアルタイムおよび終値ベースで算出

配信方法

SFTP および電子メール

通貨

日本円、米ドル、英国ポンド、ユーロ、豪ドル、人民元、香港ドル、カナダドル

見直し頻度

年 1 回 (12 月)

インデックス特性

Attributes	FTSE JPX Net Zero Japan 200	FTSE Japan 200 Reference
Number of constituents	163	199
Net MCap (JPYm)	569,751,649	583,153,784
Dividend Yield %	2.21	2.20
Constituent Sizes (Net MCap JPYm)		
Average	3,495,409	2,930,421
Largest	31,257,910	31,804,656
Smallest	25,274	439,795
Median	778,776	1,555,652
Weight of Largest Constituent (%)	5.49	5.45
Top 10 Holdings (% Index MCap)	39.85	26.65

FTSE JPX Net Zero Japan Index シリーズは、FTSE が JPX Market Innovation & Research, Inc. (「JPXI」) と共同で算出しています。JPX® は Japan Exchange Group, Inc (「JPX」) の商標です。FTSE JPX Net Zero Japan Index シリーズ (「インデックス」) に関する一切の権利は FTSE および JPXI に帰属します。



© 2024 London Stock Exchange Group plc およびその該当するグループ企業（以下「LSE グループ」）。無断複写・転載を禁じます。LSE グループには、(1) FTSE International Limited（以下「FTSE」）、(2) Frank Russell Company（以下「Russell」）、(3) FTSE Global Debt Capital Markets Inc. および FTSE Global Debt Capital Markets Limited（以下、併せて「FTSE Canada」）、(4) FTSE Fixed Income Europe Limited（以下「FTSE FI Europe」）、(5) FTSE Fixed Income LLC（以下「FTSE FI」）、(6) The Yield Book Inc（以下「YB」）、(7) Beyond Ratings S.A.S.（以下「BR」）が含まれます。

FTSE Russell® は、FTSE、Russell、FTSE Canada、FTSE FI、FTSE FI Europe、YB および BR の取引名です。「FTSE®」、「Russell®」、「FTSE Russell®」、「FTSE4Good®」、「ICB®」、「The Yield Book®」、「Beyond Ratings®」、その他本資料で使用する商標およびサービスマーク（登録されているか否かは問わない）は、LSE グループの該当メンバーまたはそのライセンサーが所有または許諾する商標およびサービスマークで、FTSE、Russell、FTSE Canada、FTSE FI、FTSE FI Europe、YB または BR によって保有または許諾に基づいて使用されているものです。FTSE International Limited は、ベンチマーク管理者として Financial Conduct Authority から認可を受け、規制を受けています。

全ての情報は情報提供のみを目的として提供されています。本資料に記載されている全ての情報及びデータは、LSE グループが正確かつ信頼できると考える情報源から入手したものです。ただし、人的ミスや機械的エラー、その他の要因の可能性があるため、当該情報及びデータについては、如何なる種類の保証も行われず、すべて「現状有姿のまま」提供されています。LSE グループのメンバーまたはその取締役、役員、従業員、パートナー、ライセンサーのいずれも、情報や FTSE Russell の商品（インデックス、データとアナリティクスを含むがこれらに限定されない）の使用から得られる結果について、明示または黙示を問わず、正確性、適時性、完全性、商品性に関し、いかなる主張、予想、保証、表明も行わず、FTSE Russell の商品の特定の目的への適切性または適合性に関しても、明示または黙示を問わず、主張、予想、保証、表明を行いません。FTSE Russell の商品を通じてアクセス可能な過去のデータの表示は、情報提供のみを目的として提供されており、将来のパフォーマンスを示唆するものではありません。

LSE グループのメンバーまたはその取締役、役員、従業員、パートナー、ライセンサーは、以下の事項に関して一切の責任または義務を負いません： (a) 当該情報またはデータの調達、収集、コンパイル、解釈、分析、編集、転記、送信、通信もしくは提供に関わるエラー（過失の有無を問わない）、その他の状況、または本資料または本資料へのリンクの使用に関連する損失又は損害（全部又は一部を問わない）および、(b)（たとえば LSE グループのメンバーがかかる損害の可能性について事前に知らされていた場合であっても）当該情報の使用または使用不能から生じるいかなる直接的、間接的、特別、派生的または付随的損害

LSE グループのメンバーまたはその役員、役員、従業員、パートナー、またはライセンサーのいずれも、投資アドバイスを提供しておらず、本資料のいかなる部分も、金融または投資アドバイスを構成するものとみなされるべきではありません。LSE グループのメンバー、その取締役、役員、従業員、パートナーまたはライセンサーは、いかなる資産への投資の是非、あるいはかかる投資が投資家にとっていかなる法的リスクまたはコンプライアンス上のリスクを生じさせるか否かに関しても、いかなる表明も行いません。このような資産への投資を決定する際には、本資料に記載された情報に依拠すべきではありません。インデックスは、直接投資することはできません。インデックスへの資産の組み入れは、当該資産の売買や保有を推奨するものではなく、また、特定の投資家が当該資産や当該資産を含むインデックスを合法的に売買や保有することができると確認するものでもありません。本資料に掲載されている一般的な情報は、法律、税務、投資に関する専門的な助言を得ることなく使用されるべきではありません。

過去のパフォーマンスは将来の結果を保証するものではありません。チャートやグラフは説明目的のためだけに提示されています。提示されているインデックスのリターンは投資可能な資産における実際の取引の結果を表しているとは限りません。提示されている特定のリターンはバックテストされたパフォーマンスを反映している場合があります。インデックス算出開始日以前の全てのパフォーマンスはバックテストされたパフォーマンスです。バックテストされたパフォーマンスは実際のパフォーマンスではなく、仮説に基づいたものです。バックテストの計算は、インデックスの算出が正式に開始されたときに有効であったものと同じメソッドロジーに基づいています。ただし、バックテストされたデータは、インデックスのメソッドロジーの適用による後講釈のメトリックを反映している場合があり、インデックスの過去の計算は、インデックスの計算に使用される元の経済データの改訂に基づいて月によって変化する可能性があります。

本資料には将来予測に関する評価が含まれている場合があります。これらは将来の状況に関する多くの仮定に基づいており、最終的には不正確であることが判明する可能性があります。このような将来予測に関する評価は、リスクと不確実性の影響を受け、また、様々な要因の影響により、実際の結果と大きく異なる可能性があります。LSE グループのメンバーおよびそのライセンサーは、将来予想に関する評価を更新する義務を負わず、また更新することを約束するものではありません。

この情報のいかなる部分も、LSE グループの適切なメンバーの書面による事前の許可なしに、電子的、機械的、複写、記録、その他いかなる形式、手段によっても、複製、保存（検索システムによる保存）、または送信することを禁じます。LSE グループのデータの使用及び配布には、FTSE、Russell、FTSE Canada、FTSE FI、FTSE FI Europe、YB、BR 及び/またはそれぞれのライセンサーからのライセンスが必要です。

Data definitions available from
info@ftserussell.com

To learn more, visit lseg.com/ftse-russell;
email info@ftserussell.com; or
call your regional Client Services Team office:

EMEA

+44 (0) 20 7866 1810

North America

+1 877 503 6437

Asia-Pacific

Hong Kong +852 2164 3333

Tokyo +81 3 6441 1430

Sydney +61 (0) 2 7228 5659